

山口県 機械関連企業 ガイドブック

GUIDEBOOK
山口県機械関連企業ガイドブック

山口県機械関連企業ガイドブック

公益財団法人やまぐち産業振興財団



公益財団法人 やまぐち産業振興財団

ごあいさつ

当財団の業務運営につきましては、平素から格別の御支援・御協力を賜り厚くお礼申し上げます。

当財団は、経営革新に取り組もうとする意欲のある中小企業や創業・開業を志す方に対して、県及び関係支援機関と密接な連携を図りながら、起業化や人材の育成、技術・商品の開発、販路の拡大・開拓、資金調達、情報化への対応など創業や新たな分野への進出から事業展開に至るまで総合的・一元的な支援を行っております。

その一環として、当財団では、このたび県内中小企業の受注量の安定的確保を図るため、取引先の多角化や新分野進出等に意欲的な受注企業54社の会社概要や加工内容等を掲載した「山口県企業ガイドブック」を作成いたしました。

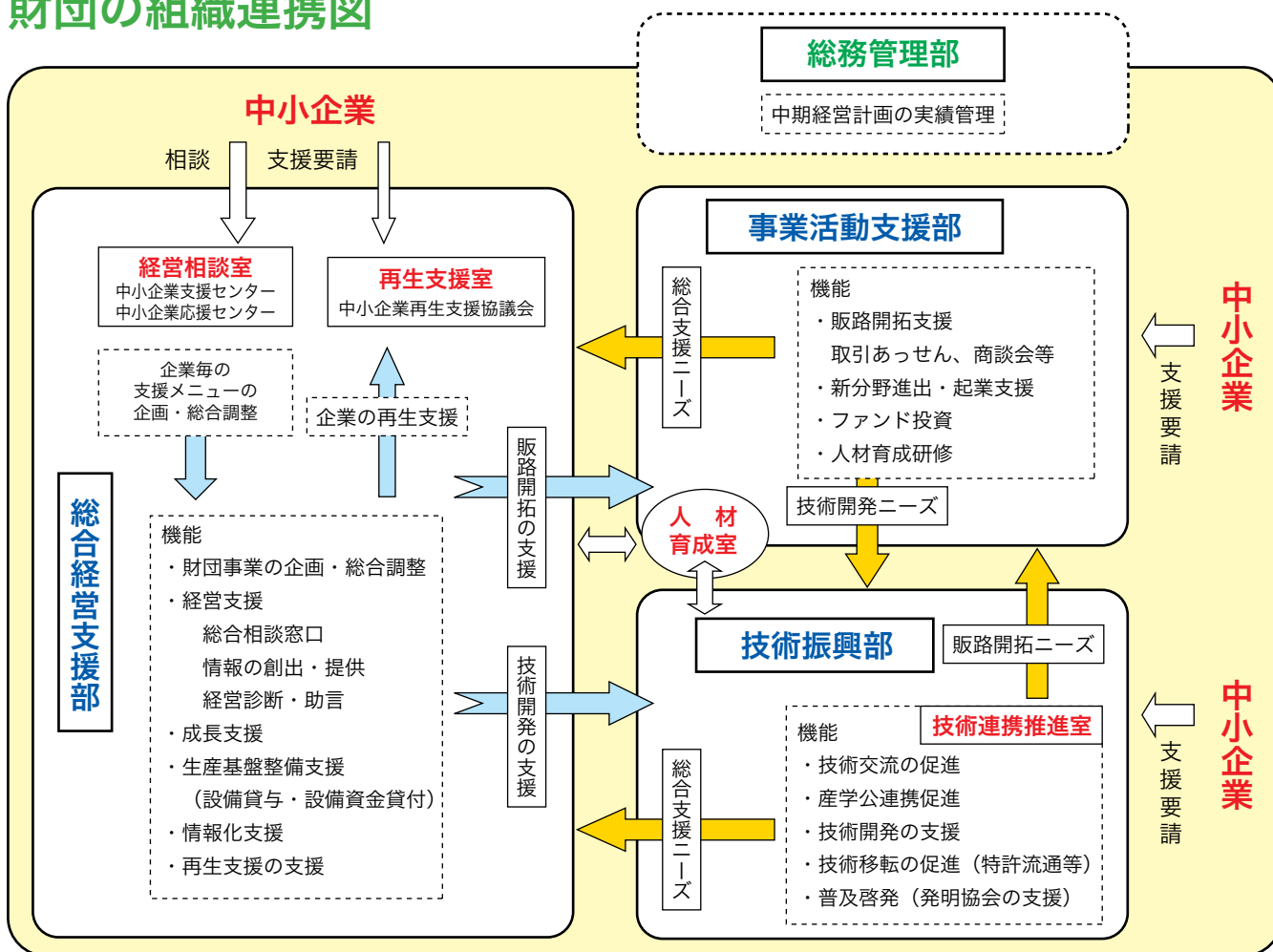
発注企業各位におかれましては、本書の趣旨を御理解のうえ、新規取引先の選定等に本ガイドブックを御利用いただきますようお願い申し上げます。

平成24年11月

公益財団法人やまぐち産業振興財団

理事長 三 浦 勇 一

財団の組織連携図



公益財団法人 やまぐち産業振興財団

〒753-0077 山口市熊野町1番10号 ニューメディアプラザ山口 (NPY) ビル10F
 代表TEL 083-922-3700 FAX 083-921-2013
 URL <http://www.ymg-ssz.jp> E-mail info@ymg-ssz.jp

(社)発明協会山口県支部

TEL 083-922-9927 FAX 083-921-2013
 E-mail hatumei@ymg-ssz.jp

(ダイヤルイン)

・総務管理部	TEL 083-922-3701	kanri@ymg-ssz.jp
・総合経営支援部	TEL 083-922-3700	keiei@ymg-ssz.jp
・事業活動支援部	TEL 083-922-9926	jigyo@ymg-ssz.jp
・技術振興部	TEL 083-922-9927	gijutsu@ymg-ssz.jp
・経営相談室	TEL 083-922-3700	ysbsc@ymg-ssz.jp
・再生支援室	TEL 083-922-9931	saisei@ymg-ssz.jp

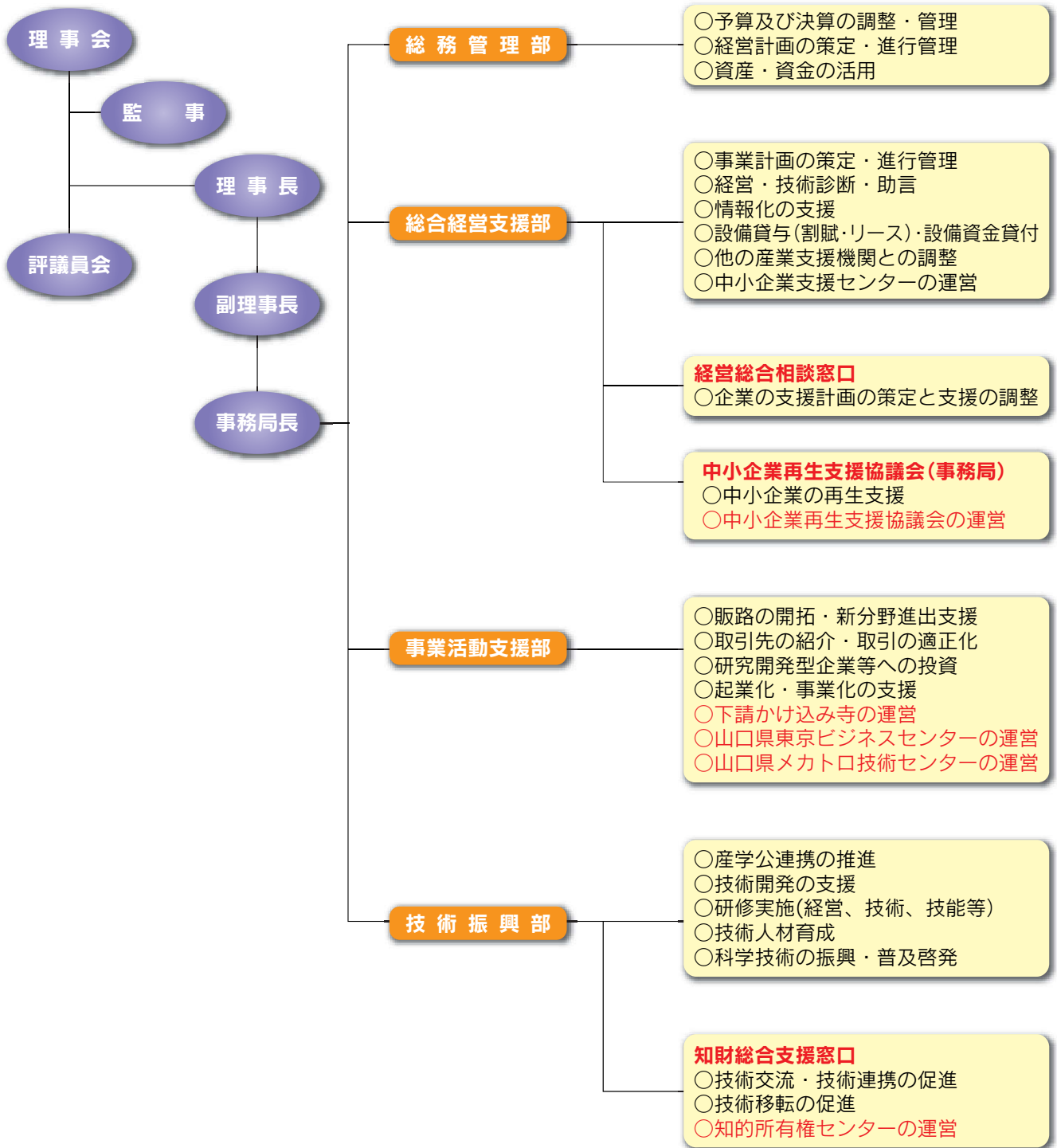
●山口県メカトロ技術センター

〒759-0134 宇部市善和203-149 (瀬戸原工業団地)
 TEL 0836-62-1185 FAX 0836-62-1187

●山口県東京ビジネスセンター

〒103-0021 東京都中央区日本橋本石町3-3-5 (三友常盤橋ビル8F)
 TEL 03-3516-8911 FAX 03-3516-8933

公益財団法人やまぐち産業振興財団の組織



CONTENTS

精密板金

- 1 (株)アクシス
- 2 (有)協和工業
- 3 徳山興産(株) ステンレス加工工場
- 4 日立交通テクノロジー(株)
- 5 (株)山下工業所

一般製缶

- 6 (株)一村製作所
- 7 三陽鉄工(株)
- 8 (有)エヌエステクノ
- 9 宇部興機(株)
- 10 (株)坂本鉄工所
- 11 日立笠戸重工業(協)
- 12 (株)鹿野村プランテック
- 13 徳機(株)
- 14 御影建設工業(株)
- 15 山本産業(株)
- 16 (株)テクノウェル
- 17 (株)カシワバラ・コーポレーション

一般機械加工

- 18 (株)伸和精工
- 19 (株)ティーエイシー

- 20 メカニカルセンター(株)
- 21 (株)カワテツ
- 22 大雄工業(株)
- 23 岡本産業(株)
- 24 (株)黒磯製作所
- 25 白井興業(株)
- 26 (株)味村鉄工所
- 27 (株)サン精機

機械組立

- 28 磯部鉄工(株)
- 29 (株)大明工業
- 30 (株)伊東工作所
- 31 共美工業(株)
- 32 (株)木原製作所
- 33 (株)廣政鉄工所
- 34 (株)中村鉄工所
- 35 藤田鉄工(株)
- 36 (株)ミヤハラ
- 37 (株)日柳製作所
- 38 (株)山陽精機
- 39 神和工業(株)
- 40 新和工業(株) 田布施工場
- 41 大晃機械工業(株)

電気関係

- 42 (株)プライムゲート
- 43 (株)YOODS
- 44 新立電機(株)

表面処理

- 45 下関鍍金(株)
- 46 (株)オーネックス 山口工場
- 47 中国電化工業(株)
- 48 (有)周南プレーティング
- 49 (株)光洋金属防蝕
- 50 三和産業(株)

プラスチック成形

- 51 王子ゴム化成(株)
- 52 山五化成工業(株)

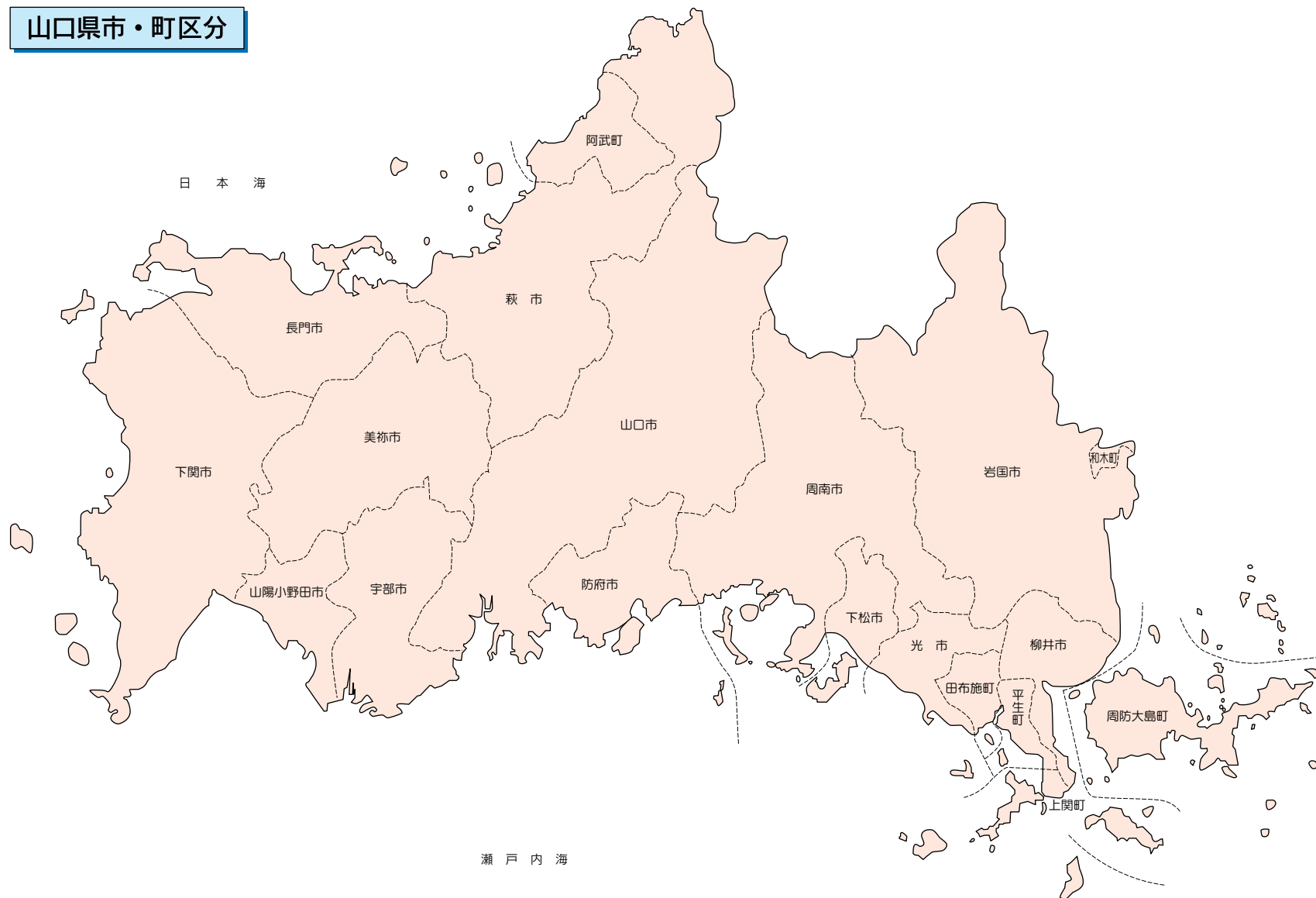
ハーネス

- 53 (株)クボタ製作所

ガラス加工

- 54 周南クオーツ(株)

山口県市・町区分



Step of Future 一步でも未来へ 図面展開から溶接組立までの一貫生産

2-28-333

精密板金

株式会社アクシス

〒750-0323
山口県下関市菊川町日新1142-1
TEL 083-288-2200 FAX 083-288-2201

- 代表者 古田 賢 造
- 資本金・従業員 1,000万円 30名
- 設立年月 2000年8月
- 連絡担当者 営業課長 古田 陽 介
- 土地・建物 9,020㎡・4,100㎡
- 交通の便 JR小月駅より車で15分、JR新下関駅より車で15分。中国道小月ICから車で10分、下関ICから車で20分。
- U R L <http://www.axs-jp.com>
- E-mail axs2000@axs-jp.com

事業内容

昭和35年より創業の後、2000年を期に改組・移転。
非鉄金属の精密板金加工一筋に業歴55年超を有す。

従業員の内訳

役員	事務・営業管理者	設計員	製缶板金	機械加工	組立	その他
4人	1人	4人	18人			2人

中国語での対応

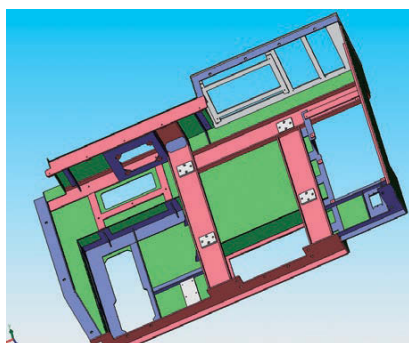
不可能

台湾との取引で希望する取引形態

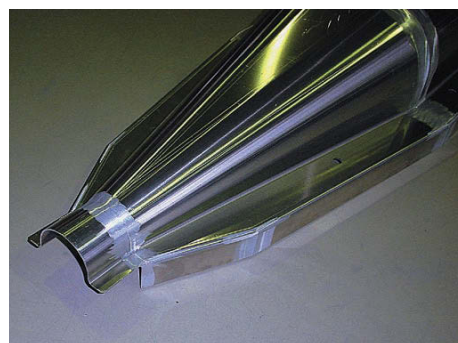
販路拡大受託加工	技術提携	輸出 (日本→台湾)	輸入 (台湾→日本)	その他
○		○		



2001年8月に完成した新社屋



運転台 (3Dモデリングデータ)
部品点数は150点



新幹線の屋根上カバー、300km走行に耐える溶接強度と品質、それにとまなう外観

主要製品

- ① 車輛用板金部品 (新幹線・モノレール等)
- ② 半導体製造装置用板金部品
- ③ 液晶製造装置用板金部品
- ④ 熱交換器用板金部品

受注形態

試作、多品種少量、中品種中量

加工可能範囲 (重量、大きさ、精度等)

切断6mまで 加工サイズ 5尺×10尺程度 曲げ 4mまで

主要設備

設備の名称	能力	メーカー	台数	設備の名称	能力	メーカー	台数
Co ₂ レーザー加工機	4KW 5×10	A M A D A	1	2D CAD/CAM		A M A D A	4
CNCタレットパンチプレス	30ton 4×8	A M A D A	1	3D CAD		ソリッドワークス	3
〃 +自動搬入出装装置付	30ton 4×8	A M A D A	1	天井走行クレーン	2.8ton	日本ホイスト	4
〃 複合機	4KW 30ton 5×8	A M A D A	1	スポット溶接機	30000A	ナストーア	1
(自動搬入+印字仕分け付)				(アルミ・SUS)	30000A	A M A D A	1
ACサーボ式プレスプレーキ	220ton、4000	A M A D A	8	アルゴン溶接機	350A Mig	日 立	8
油圧式シャーリング	6.5t×4000	A M A D A	1	アルゴン溶接機	300A Tig	日 立	8
機械式シャーリング	4.5t×1250	A M A D A	2	アルゴン溶接機	300A Tig	ダ イ ヘ ン	8

加工材料

Al、SUS、SS、ニッケルの薄板材、パイプ型鋼

得意とする加工内容または受注希望内容

非鉄 (SUS、Al、ニッケル、チタン) 金属の板金加工0.2t～9.0tまで対応しております。

資格・受賞等について

アルミ溶接 (JIS認定) 11人

板金加工で地域に貢献する

有限会社協和工業

〒759-0204

山口県宇部市大字妻崎開作516番地の1

TEL 0836-41-4848 FAX 0836-41-1175

- 代表者 綿谷初夫
 ■資本金・従業員 1,000万円 24名
 ■設立年月 昭和37年2月
 ■連絡担当者 代表取締役 綿谷初夫
 ■土地・建物 7,000㎡・2,410㎡
 ■交通の便 JR宇部駅から車で10分、山陽道山口南ICから車で30分
 ■U R L <http://www.ukkyowa.co.jp>
 ■E-mail kyowa@beach.ocn.ne.jp

事業内容

アルミ、スチール、ステンレス製建具設計・製作・取付、建築用金物製作・取付・板金加工

従業員の内訳

役員	事務・営業管理者	設計員		従業員				
		機械	電気	板金	機械加工	組立	仕上	その他
3人	3人	1人	人	15人	人	人	人	2人

中国語での対応

不可能

台湾との取引で希望する取引形態

販路拡大受託加工

○

技術提携

輸出
(日本→台湾)輸入
(台湾→日本)

その他



機械工場全景



主要製品

- ①鋼製建具（アルミ、ステンレス、スチール）
- ②建築用金物、建築板金
- ③ロボット、インジェクション等
- ④板金製品（アルミ、スチール、ステンレス 他）

受注形態

多品種少量

加工可能範囲（重量、大きさ、精度等）

シャーリング、バンダー、長さ=4m、

板厚0.5mm～6.0mm

レーザー0.5mm～10.0mm (SUS)

板厚0.5mm～16.0mm (SS)

加工材料

SS、SUS、Al、Ni、チタン

資格・受賞等について

JIS溶接TN-F、FIF

4人

ビル用サッシ施工

5人

主要設備

設備の名称	能力	メーカー	台数	設備の名称	能力	メーカー	台数
レーザー複合パンチプレス	2kw (5×10)	アマダ	1	Vカットシャー	3.0t×6000	アマダ	1
レーザー加工機	4kw (5'×10')	アマダ	1	アイアンワーカー		アマダ	1
油圧式プレスブレーキ	300トン 4000	アマダ	1	パイプバンダー	2 1/2	大 洋	1
油圧式プレスブレーキ	200トン 4000	アマダ	1	Tig溶接機		松 下	7
油圧式プレスブレーキ	125トン 3000	アマダ	1	CO ₂ 溶接機		松 下	6
油圧式プレスブレーキ	50トン 2000	アマダ	1	溶接ロボット		松 下	1
油圧ユニバーサルプレス	60トン	アマダ	1	バンディングローラー	8×2400	アマダ	1
機械式シャーリング	4.5t×4000	アマダ	1				

培われた技術で、快適な生活環境を創ります

徳山興産株式会社

〒745-0037
山口県周南市栄町2-31
TEL 0834-31-2727 FAX 0834-31-2728

- 代表者 管田 英 男
- 資本金・従業員 4,500万円 133名 (内加工工場50名)
- 設立年月 昭和26年6月
- 連絡担当者 ステンレス加工工場工場長 岡本 浩
- 土地・建物 6,500㎡・3,000㎡ (加工工場)
- 交通の便 JR徳山駅から車で5分、山陽道徳山西ICから車で15分 (加工工場)
- U R L <http://www.tkosan.co.jp>

事業内容
ステンレス加工製品の設計・加工・施工、ステンレス厨房設備機器の製作・販売、精密板金加工

中国語での対応 不可能	台湾との取引で 希望する取引形態	販路拡大 受託加工	技術提携	輸出 (日本→台湾)	輸入 (台湾→日本)	その他
		○				



NCタレットパンチプレス



板金部材製品

- 主要製品**
- ①家庭用・業務用厨房設備
 - ②住宅機器・各種大型浴槽
 - ③装飾建材
 - ④ハイテク機器の設備部材・板金部材

受注形態
多品種多量生産
ジャストインタイム納期対応

加工可能範囲 (重量、大きさ、精度等)
注文に応じ、重量大きさともに対応いたします。
一般加工品から精密板金加工まで。

加工材料
SUS、SS、Al、銅板など

得意とする加工内容または受注希望内容
ステンレス薄板の精密切断加工、曲げ加工、溶接加工、仕上げ組み立て

主要設備

設備の名称	能 力	メーカー	台数	設備の名称	能 力	メーカー	台数
NCタレットパンチプレス	EM3510NT	ア マ ダ	1	トルクバックプレス	60 T	ア マ ダ	1
NCタレットパンチプレス	VIPROS-Z	ア マ ダ	1	NCタッピングマシン	CTS-600	ア マ ダ	2
パンチレーザー複合機	APELIO357V	ア マ ダ	1	バリ取り機	3D 1000w	フ ラ ッ タ ー	1
パンチレーザー複合機	EML	ア マ ダ	1	自動帯鋸盤	HFA-300	ア マ ダ	1
NCプレスブレーキ	8000 L	ア マ ダ	1	帯鋸盤	HK-400	ア マ ダ	1
NCプレスブレーキ	2500 L	ア マ ダ	4	Tig溶接機	-	日 立	20
NCプレスブレーキ	2000 L	ア マ ダ	2	半自動溶接機	-	日 立	4
NCプレスブレーキ	1200 L	ア マ ダ	3	スポット溶接機	-	日 立	2
プレスブレーキ	4000 L	ア マ ダ	1	超音波洗浄機	C-7935 1200w	カ イ ジ ョ ー	4
Vカット加工機	V-6012	ア マ ダ	1	CAM			
マイクロシャー	(4.5m×4m)	ア マ ダ	1	〃	アマコム-AP100	ア マ ダ	4
ベルト研磨機マイスター			1	NCインモーションセンター	3000 L	武 田 機 械	1

日立交通テクノロジー株式会社

〒744-0002
山口県下松市東豊井794番地
TEL 0833-41-9130 FAX 0833-43-1222

- 代表者 鶴田 仁
- 資本金・従業員 4億円 500名
- 設立年月 昭和63年12月
- 連絡担当者 営業部 前田
- 交通の便 JR下松駅から車で5分
- 事業内容 山陽道徳山東ICから車で15分
- URL <http://www.hitachi-hik.co.jp>

事業内容

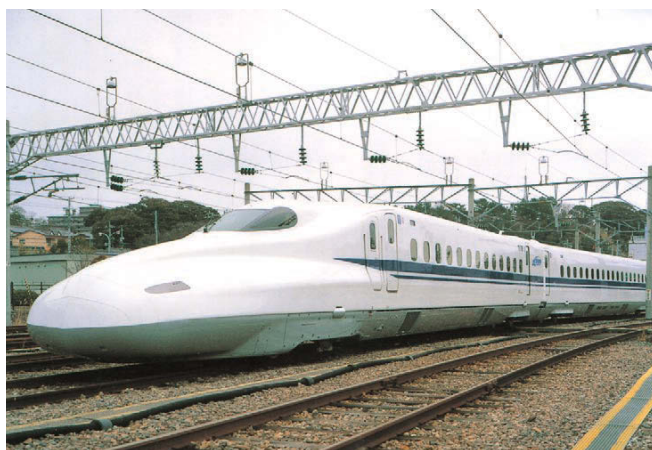
鉄道車両部品、モジュールの設計製造、車両検修設備、鉄道車両の修理・保守サービス、非破壊検査、エバーフラワー

中国語での対応

不可能

台湾との取引で希望する取引形態

販路拡大 受託加工	技術提携	輸出 (日本→台湾)	輸入 (台湾→日本)	その他
		○		



N700系新幹線電車（部品納入）

主要製品

- ①鉄道車両の部品・モジュールの設計製造
- ②車両検修設備
- ③鉄道車両の修理・保守サービス
- ④非破壊検査
- ⑤エバーフラワー（生花加工品）

主要設備

設備の名称	能力	メーカー	台数	設備の名称	能力	メーカー	台数
プレスブレーキ	35t～400t		7	門型マシニングセンター	AJV60/80、テーブル1250×2240mm		1
NCタレットパンチプレス	PEGA、30トン、最大板厚6mm		1	NC旋盤	QT15N-U、最大加工径φ300mm		1
NCタレットパンチプレス	VIPROS-Z、PDC、パンチ能力30トン		1	フレキシブル板金加工機	3048×1524mm		1
フレキシブル外板加工機	押出圧力535トン、テーブル5450×1500mm		2	塗装コンベアライン	大型ポンプ熱風乾燥炉コンベアース		2
CO ₂ レーザー切断機	4KW		2	アルミ型材加工機	4M6タレット×2、10M6タレット		3
NCスポット溶接装置	2軸NC・XY直交座標型		1	油圧プレス	350トン、500トン		2
定置式コンデンサー型スポット溶接機	定格容量40KVA、最大加圧力1000kg		3				
横型マシニングセンター	H800、テーブル800×800		1				

受注形態

受注生産

加工可能範囲（重量、大きさ、精度等）

- ①精密板金加工
- ②三次元曲面成形加工
- ③板金加工、機械加工、組立、塗装、艀装、電装等の一貫総合技術による製作

加工材料

Al、SS、SUS、材他

主要取引先

(株)日立製作所、(株)日立ハイテクノロジーズ、(株)日立プラントメカニクス、(株)日立エンジニアリング・アンド・サービス、日本車輛製造(株)、川崎重工業(株)、近畿車輛(株)、東急車輛製造(株)、アルナ車両(株)、新潟トランス(株)

得意とする加工内容または受注希望内容

Al、SS、SUS、材の薄物・厚物の製缶加工（特に三次元加工）、溶接、機械加工、組立、塗装迄の一貫製作とアフターサービス

打ち出し板金、単品・少量品の三次元曲面成形 元氣なモノづくり300社選定・ものづくり日本大賞経産大臣特別賞

2-31-083

精密板金

株式会社山下工業所

〒744-0002
山口県下松市大字東豊井122-5
TEL 0833-45-5353
FAX 0833-45-5335

第二工場 〒744-0002
山口県下松市東海岸通1-27
TEL 0833-41-3333
FAX 0833-43-6914

- 代表者 山下 竜 登
- 資本金・従業員 1,000万円 35名
- 設立年月 昭和49年12月
- 連絡担当者 本社営業主任 石川 圭 一
- 土地・建物 3,792㎡・1,712㎡
- 交通の便 JR下松駅から車で5分、山陽道徳山東ICから車で15分
- U R L <http://www.yamashita-kogyosho.com>
- E-mail info@odeko.co.jp

事業内容
1963年、東海道新幹線開業にあわせ、新幹線車両の顔をつくる会社として創業。歴代新幹線の顔、運転室、計器盤など三次元曲面をもつ板金品を独自の打ち出し加工技術で製造。新分野、新素材への取り組みにも積極的。JAXA・静粛超音速研究機CFRP(炭素繊維強化プラスチック)製主翼の成型用金型(5m×2m)等、樹脂成型のための大型曲面金型、マグネシウム合金製弦楽器(世界初)などを製造。半導体製造装置向け精密板金部品など通常の板金品についても四半世紀を越える実績。

中国語での対応 不可能	台湾との取引で希望する取引形態	販路拡大 受託加工 ○	技術提携	輸出 (日本→台湾)	輸入 (台湾→日本)	その他
-----------------------	------------------------	-------------------	------	---------------	---------------	-----



リアモーターカー製作例(ジュラルミン)



台湾新幹線・先頭構体 (AL)



三次元立体曲げ製品例 (A1、端面が直角～鈍角への異形曲げ)



マグネシウム合金製弦楽器例 (AZ31)

受注形態
CADデータ又は紙図面での受注がほとんどですが、スケッチや現物からの製作も可能です。
●鉄道車両部品：試作、中品種少量(単品～数十個)
●半導体製造装置部品：試作、多品種少量(単品～数百個) プラスト処理は自社施設対応(他の表面処理は近隣の優良企業に委託)
※機械加工品の板金転化もご相談下さい。

加工可能範囲(重量、大きさ、精度等)
重量：2.8トン(天井クレーン許容重量)
材料板厚：0.1～6.0t(レーザー切断機)
加工品サイズ：2,500mm(ベンダー最大幅)
プラスト処理：800mm(最大直径)

加工材料
半導体製造装置部品：SUS(80%)、Al(20%)他
鉄道車両部品：Al(90%)、SUS、SS他
特殊成形品：インバー(不変鋼)、ジュラルミン(A2024)他

得意とする加工内容または受注希望内容
9台の大型成形加工機、厚労省「現代の名工」等受章の国内最高水準の「打ち出し板金」技能者チームを有しており、10メートルを越える新幹線の顔から手のひらサイズの小物まで、三次元曲面をもつ異形部品(直線や直角がない金属製品など)の製造が得意です。また、半導体関連装置向けの部品では、0.1t～3tの薄板部品について特に高く評価いただいております。

- 主要製品**
- 鉄道車両部品
 - ・新幹線・特急電車・モノレール等の先頭構体及び付属部品
 - ・天井や側壁、窓枠、計器盤などの運転室内部品
 - 半導体製造装置部品
 - ・ヘアライン化粧カバー、大小様々な組込部品一式
 - CFRP(炭素繊維強化プラスチック)等、樹脂の成型用精密大型金型

主要設備

設備の名称	能力	メーカー	台数	設備の名称	能力	メーカー	台数
3次元および2次元CAD/CAM			6	三本ロールベンダー	1250	河合製作所	2
シャーリングマシン	SUS3.0t/1524×3048	A M A D A	2	NCベンダー(精密小物)	6.0ton	A M A D A	2
レーザー切断機	SUS6.0t/1524×3048	A M A D A	1	NCベンダー	80ton/W2500	A M A D A	2
NCタレットパンチプレス	3.2t/1219×2438	A M A D A	2	プレスプレーキ	35ton/W1200	A M A D A	5
NCセットプレス	30ton/460×1000	A M A D A	1	油圧プレス	30ton	A M A D A	2
コーナーシャー、鋸盤他切断機			6	フリクションプレス	100ton	自社開発	1
エアプラズマ切断機		山下	2	TIGおよびMIG溶接機		DAIHEN他	20
バリ取り機	w1200	自社製作	1	スポット溶接機	2.0t	大阪電気他	2
バレル研磨機		チップトン	2	スタッド溶接機他溶接機	(KES-1000等)他	H B S	7
プラスト処理装置	径800	東芝 新東プレーター	4セット	材料棚	10段(20ton)	北川精機他	3
ボール盤		日立工機/三国他	4	天井クレーン	2.8t/1.0t	日本ホイスト	3
成形加工機		自社開発他	8				

製品を造る楽しみは幸せな人生を創り出す

株式会社一村製作所

〒750-0323
 山口県下関市菊川町大字日新2762番地10
 TEL 083-288-2000 FAX 083-288-2045

一般製缶

- 代表者 一村 達彦
- 資本金・従業員 1,000万円 14名
- 設立年月 昭和33年5月
- 連絡担当者 代表取締役 一村 達彦
- 土地・建物 5,000㎡・2,300㎡
- 交通の便 JR小月駅から車で20分、中国自動車道小月ICから車で15分
- U R L <http://www.ichimura-ss.co.jp>
- E-mail info@ichimura-ss.co.jp

事業内容
 精密製缶・各種製缶製品
 液圧塑性による球体の製作

従業員の内訳

役員	事務・営業管理者	設計員		従業員				
		機械	電気	製缶板金	機械加工	組立	仕上	その他
3人	3人	人	人	7人	1人	人	2人	1人

中国語での対応	台湾との取引で希望する取引形態	販路拡大受託加工	技術提携	輸出 (日本→台湾)	輸入 (台湾→日本)	その他
不可能				○		



6m×300ton、プレスブレーキ



4.0kwレーザー切断機

- 主要製品**
- ①タンク (SS、SUS、チタン、アルミ)
 …車載タンク、船舶燃料タンク、潤滑タンク、清水タンクetc
 - ②液圧塑性製品 (球体、半球、欠球、卵形、樽型etc)
 …装飾品、記念品、モニュメント、貯蔵容器、圧力容器、鏡板etc
 - ③各種プラント (ホッパー、サイクロン、サイレンサーetc)
 - ④SUS製品
 …モニュメント、サイレンサー、ホッパーetc

- 受注形態**
 試作、多品種少量、中品種中量
- 加工可能範囲 (重量、大きさ、精度等)**
 大型の物はトレーラー運搬可能なサイズまで
- 得意とする加工内容または受注希望内容**
 SS、SUS、アルミのレーザー切断・一次加工及び製缶・溶接

主要設備

設備の名称	能力	メーカー	台数	設備の名称	能力	メーカー	台数
レーザー切断機	1,550×3,100、4.0kw	アマダ	1	開先加工機	4mm~40mm、30°40°	ハタリー精密	2
CNCベンディングロール	3m	大同機械	1	ホイスト式天井クレーン	2.8、H=10m	日立	4
プレスブレーキ	6m×300ton	コマツ	1	〃	4.8、H=10m	日立	3
〃	3m×200ton	コマツ	1	ターニングロール	10×φ3,000	自社製	1
自動帯鋸盤	400A	ニコテック	1	ラジアルボール盤			1
溶接ロボット500A水冷	6軸+6m、スライダ+2軸	ダイヘン	1	CAD・CAM			3
突き合わせ自動溶接機	3m×φ1,300	松本機械	1				
ユニットワーカー		タケダ	1				

21世紀が求める企業を社員全員で考える

三陽鉄工株式会社

〒750-0086
山口県下関市彦島塩浜町1丁目5番43号
TEL 083-267-7583 FAX 083-267-7018

- 代表者 鍛治正乗
- 資本金・従業員 5,000万円 40名
- 設立年月 昭和57年2月
- 連絡担当者 鍛治正乗
- 土地・建物 11,539㎡・7,732㎡
- 交通の便 JR下関駅から車で10分、中国道下関ICから車で25分
- U R L <http://www9.ocn.ne.jp/~sanyo/>
- E-mail k26-3-11-1@eos.ocn.ne.jp

事業内容

各種CNC切断機を導入し、精密かつ安定した製品群を出荷。
お客様のご意見・ご要望に応え、一般製缶をいたしております。

一般製缶

中国語での対応

可能

台湾との取引で希望する取引形態

販路拡大受託加工	技術提携	輸出 (日本→台湾)	輸入 (台湾→日本)	その他
		○		



H-II Bロケット輸送コンテナ
形状：6.5m×6.5m×38.0m、重量：60ton



カーフェリー化粧煙突
形状：5.0m×6.5m×7.0m、重量：20ton

主要製品

- ①陸上及び船舶の水・油タンクの製作
- ②陸上機械の製缶・架台
- ③陸上コンベヤ1式
- ④陸上及び船舶ダクト類の製作
- ⑤その他、一般製缶品及び機械加工品
(詳細は上記弊社ホームページを参照下さい)

受注形態

試作
多品種少量

主要設備

設備の名称	能力	メーカー	台数	設備の名称	能力	メーカー	台数
五面加工機	4000×2000×1400	三菱重工業	1	自動鋸盤	GA-350		1
レーザー切断機	2.6kw、2000W×6100L	トルンプ	1	旋盤	6、8尺		2
レーザー切断機	3kw、3200W×14100L	日平トヤマ	1	ラジアルボール盤	1400		3
CNCタレットパンチプレス	45トン、1524W×3048L	ムラタ	1	フライス盤	立横型		1
CNC旋盤			1	溶接ロボット	VO-1		1
プレスブレイキ	450トン、6000L	小松	1	CO ₂ 溶接機			多数
プレスブレイキ	150トン、3000L	アマダ	1	ホイスト	4.8t		3
プレスブレイキ	125トン、3000L	アマダ	1	ホイスト	2.8t		24
シャーリング	13t×3000	アマダ	1	(主要製作ヤード)			
パイプバンダー	15A~65A		1	製缶ヤード	8m×20m×80m		2列
型鋼切断機	IW-60、IW-45	アマダ	2	機械ヤード	8m×13m×52m		2列

加工可能範囲(重量、大きさ、精度等)

- (レーザー切断機能力)
1. 2.6KW
2,000W×6,100L (トルンプ)
 2. 3.0KW
3,200KW×14,100 L (TLX日平トヤマ)
 3. 最大製品重量 約20ton
最大寸法 8m×5m×4m程度
 4. 海上輸送可

加工材料

SS 19mm } レーザー切断機
SUS 10mm }

山口県で数少ない清掃施設工事許可取得

有限会社エヌエステクノ

〒756-0847
山口県山陽小野田市新沖3丁目2-22
TEL 0836-89-0133 FAX 0836-89-0166

一般製缶

- 代表者 清水俊宏
- 資本金・従業員 300万円 40名
- 設立年月 平成15年12月
- 連絡担当者 代表取締役 清水俊宏
- 交通の便 JR小野田港駅から車で5分
小野田ICから車で20分
- U R L <http://www.ns-techno.co.jp/>
- E-mail nstec@mist.ocn.ne.jp

事業内容
機械器具設置業・鋼構造物工事業
管工事業・清掃施設工事業

従業員の内訳

役員	事務・営業管理者	設計員		従業員				
		機械	電気	製缶板金	機械加工	組立	仕上	その他
3人	10人	8人	人	20人	1人	10人	人	1人

中国語での対応	台湾との取引で希望する取引形態	販路拡大受託加工	技術提携	輸出 (日本→台湾)	輸入 (台湾→日本)	その他
不可能		○				



ゴミ焼却灰溶融炉



2軸スクリーコンベア



大型バグフィルターセルプレート加工



乾燥機内筒加工

加工可能範囲 (重量、大きさ、精度等)

小型から大型加工の重量10 t (トレーラーの範囲)

主要取引先

旭カーボン(株)、宇部興産(株)、キャボットジャパン(株)、新日化カーボン(株)、ブリヂストンBRM(株)、宇部テクノエンジ(株)、JX日鉱日石エネルギー(株)

得意とする加工内容または受注希望内容

客先に対応した商品加工 (SS、SUS、インコロイ、ハステロイC 等)

資格・受賞等について

- 半自動・ティグ・アーク 17人
- 普通ボイラー溶接士 2人
- 建築鉄骨製品検査技術者 2人
- 溶接施工管理技術者 2人
- 特許：焼却熔融冷却方法 (特許第4036826号)

主要製品

- ①粉体装置 サイロ・ホッパー、SC・BE・RV、各種空気輸送、ロータリーキルン (乾燥機)
- ②集塵装置 バッグフィルター (パルス式・逆洗式) サイクロン式、マルチサイクロン式
- ③焼却炉 ガス化燃焼炉
- ④各種メンテナンス

主要設備

設備の名称	能力	メーカー	台数	設備の名称	能力	メーカー	台数
高性能ハイドロリックシャー	3000mm×13t		1	ターニングローラー			3
NC油圧プレスブレイキ			1	CO2溶接機			16
300tプレス			1	TIG溶接機			15
ノコ盤	650mm		1	エアープラズマ	25 t 切断		3
自動開先切削機			1	旋盤	600φ×1500L		1
ラジアルボール盤	80φ×1500L		1	バンディングローラー	16 t × 3200mm		1
直立ボール盤			4	三次元レーザー加工機	SUS 12 t SS19 t		1

変化をつかむ。ニーズをつかむ。そしてフィールドは世界へ。

宇部興機株式会社

〒759-0134
山口県宇部市大字善和字大日203番地230
(瀬戸原中小企業団地)
TEL 0836-62-0101 FAX 0836-62-1560

- 代表者 小玉 明 典
- 資本金・従業員 2,000万円 60名
- 設立年月 昭和44年4月
- 連絡担当者 工場長 西田 亀喜
- 土地・建物 17,200㎡・3,300㎡
- 交通の便 JR宇部駅から車で10分、中国道小郡ICから車で20分、山陽道宇部ICから車で2分
- U R L <http://www.ubekohki.co.jp>

事業内容

薄物から大型製缶まで一括受注生産。レーザー部門、油圧部門、工事部門と高度化する産業界のニーズに応えます。

一般製缶

中国語での対応

可能

台湾との取引で希望する取引形態

販路拡大受託加工	技術提携	輸出 (日本→台湾)	輸入 (台湾→日本)	その他
○				



工場全景

受注形態

試作
多品種少量
中品種中量

加工可能範囲（重量、大きさ、精度等）

巾3000×高さ3500×長さ15000
重量30トン以下

加工材料

一般構造用鋼材、溶接構造用圧延鋼材、SUS鋼、Al

主要製品

- ①製缶・鋼構造物製作、据付
- ②一般産業設備の製作（設計から可能）
- ③油圧配管を主体とする配管工事
- ④精密板金およびレーザー加工
- ⑤太陽光発電式LED街灯

資格・受賞等について

I S O 9001：2008認証取得

主要設備

設備の名称	能力	メーカー	台数	設備の名称	能力	メーカー	台数
レーザー切断機	1.2KW、1600W×3100L	トルンプ	1	ラジアルボール盤	1600ストローク	大阪機工	2
プレスブレーキ	250トン×4100L	アマダ	1	Mag、CO ₂ 溶接機	180A～500A	ダイヘン日立	20
製缶プレス	500トン×6000	ムライ鉄鋼	2	Tig溶接機	350A、500A	ダイヘン日立	4
アイアンワーカー	45t×6000L	竹田機械	1	Mig溶接機	200A、350A、500A	ダイヘン日立	5
シャーリング	13t×3100L	ユタカ機械	1	天井クレーン	10t、5t、2.8t、2.0t	新光産業	12
鋸盤	650W、250W	アマダ	2	門型クレーン	2.8t、4.9t×2	日本ホイスト	4
バンディングロール	112t×3100L	マツモト機械	2	開先加工機	17mm	ハタリー精密	2
〃	19t×3100L	栗本鉄工所	1	プラズマガウジング			1
プラズマ切断機	SUS30t	ダイヘン	2	シャーリング	13mm×3100L	相澤鉄工所	1

21世紀に向かって前進を続ける

株式会社坂本鉄工所

〒759-0204
山口県宇部市大字妻崎開作511番地の4
TEL 0836-41-8430 FAX 0836-41-1824

一般製缶

- 代表者 坂本 均
- 資本金・従業員 2,000万円 40名
- 設立年月 昭和37年5月
- 連絡担当者 代表取締役 坂本 均
- 土地・建物 8,260㎡・2,330㎡
- 交通の便 JR宇部駅から車で10分、中国道小郡ICから車で45分
- ISO ISO9001認証取得（2005年1月）

事業内容
製鉄、パルプ、製紙、セメント、採石業界の製造設備の製作及び産業廃棄物処理設備のメンテナンスまで総合的に行っています。

中国語での対応 不可能	台湾との取引で 希望する取引形態	販路拡大 受託加工	技術提携	輸出 (日本→台湾)	輸入 (台湾→日本)	その他
		○				



工事实績

主要製品

- ①輸送機、貯蔵槽、集塵機、鉄骨工事
- ②配管工事、遊戯機、採石プラント事業の製作据付

受注形態

多品種少量

加工可能範囲（重量、大きさ、精度等）

3200W×10000L×3300H-5トン
3800φ×6000L-9トン

加工材料

鋼板、鋼管、型鋼、SUS

主要設備

設備の名称	能力	メーカー	台数	設備の名称	能力	メーカー	台数
油圧シャーリング	6t×3100、12t×3100、13t×1500		2	サブマージン溶接機			2
油圧ベンダー	170トン×400ℓ、600トン×320ℓ、200トン×320ℓ		3	ラジアルボール盤	1500×1000mm		5
製缶プレス	450トン×4000ℓ、200トン×3200ℓ		2	汎用旋盤			3
自動ベンディングロール (円錐曲げローラー)	24×3100ℓ、12×1500ℓ、16×3100ℓ		3	フライス盤			1
アーク溶接機			3	ホイスト式天井クレーン	2.5トン～10/3トン		9
CO ₂ 自動溶接機			3	屋外ヤードクレーン	2.5トン～5トン		3
バンドソーマシン			3	ラフタークレーン	45トン、35トン、25トン		3

日立笠戸重工業協業組合

〒747-0833
山口県防府市大字浜方320-2
TEL 0835-23-5551 FAX 0835-24-0839

- 代表者 木谷 久
- 資本金・従業員 9,600万円 104名
- 設立年月 昭和45年6月
- 連絡担当者 管理部 総務 三浦 忠廣
- 土地・建物 60,000㎡・11,417㎡
- 交通の便 JR防府駅から車で15分、防府東・西ICから車で20分

事業内容 化学機械装置（塔、槽、熱交換器等）の設計・製作

一般製缶

中国語での対応 不可能	台湾との取引で 希望する取引形態	販路拡大 受託加工	技術提携	輸出 (日本→台湾)	輸入 (台湾→日本)	その他
		○				



塔（酸化反応器・長さ30m、直径3m、重量70トン）

受注形態

試作
多品種少量

加工可能範囲（重量、大きさ、精度等）

板厚60mm、直径約7m、長さ約80m、重量（1ブロック80トン、
組合せ200トン）

加工材料

CS鋼、合金鋼、SUS鋼、クラッド鋼、非鉄金属

主要製品

- ①塔
- ②槽
- ③熱交換器
- ④回転機

主要設備

設備の名称	能力	メーカー	台数	設備の名称	能力	メーカー	台数
フレーム・プレーナー	Muluti-torch4×5m		1	ターニング盤	5500×2500mm		1
アングルベンディングロール	Max、100×100×13t		1	焼鈍炉	5W×5H×12L		1
油圧プレス	750、300トン		2	万能機械試験機	100トン		1
XYプロッター	3.2×12m		1	水圧試験装置			4
電気溶接機			108	X線検査設備			10
ターニングロール	5～100トン		80				
天井・門型クレーン	3～40トン		13				

幅広いニーズに応じていきます

(株)鹿野村プラントック

〒746-0043
山口県周南市新田2-7-17
TEL 0834-62-6835 FAX 0834-62-6836

- 代表者 鹿野村 次 生
■資本金・従業員 1,500万円 12名
■設立年月 昭和38年5月
■連絡担当者 代表取締役 鹿野村 次 生
■土地・建物 320㎡・181㎡
■交通の便 福川駅より車で5分、徳山西ICより車で10分
■U R L <http://www.kanomura-plantec.co.jp>
■E-mail info@kanomura-plantec.co.jp

事業内容

- ・機械事業部 機械、電気設計 配線工事機械組付
- ・プラント事業部 据付 機械整備
- ・ロボット事業部
- ・営業部 人材派遣

従業員の内訳

役員	事務・営業管理者	設計員		従業員				
		機械	電気	製缶板金	機械加工	組立	仕上	その他
1人	2人	1人	2人	人	3人	3人	人	12人

中国語での対応

不可能

台湾との取引で希望する取引形態

販路拡大 受託加工	技術提携	輸出 (日本→台湾)	輸入 (台湾→日本)	その他
○				



3軸ロボット



装置据付

主要製品

- ①機械搬送装置、機械設備一式
- ②産業用ロボット据付、メンテナンス、ティーチング一式
- ③県と市 公共工事
- ④プラント設備工事一式

受注形態

多品種少量

加工可能範囲（重量、大きさ、精度等）

ご相談ください。

主要取引先

(株)マツダエース、(株)ヒロテック、日産車体エンジニアリング(株)

得意とする加工内容または受注希望内容

設計、製作、調整、据付、販売、メンテナンスまでお任せ下さい。

資格・受賞等について

ロボット教示作業 10人
第二種電気工事士 3人
小型移動クレーン 8人
二級ボイラー技士 1人

主要設備

設備の名称	能力	メーカー	台数	設備の名称	能力	メーカー	台数
旋盤		Y A M	1				
フライス盤		日 立	1				
切断機		ア マ ダ	1				

徳機株式会社

〒746-0028
山口県周南市港町11番1号
TEL 0834-63-1234 FAX 0834-63-8877
千葉事業所 / 〒290-0056 千葉県市原市五井8997
TEL 0436-63-7906 FAX 0436-25-5966

横浜支店 / 〒221-0835 横浜市神奈川区鶴屋町3-32-14
エクレール横浜905 (新港ビル)
TEL 045-31-7607 FAX 045-311-3841
エコ事業所 / 〒745-0802 周南市栗屋奈切50-5
TEL 0834-26-1080 FAX 0834-26-1081

- 代表者 岡田 哲 矢
- 資本金・従業員 5,000万円 196名
- 設立年月 昭和9年2月
- 連絡担当者 業務部 石丸 紀 武
- 土地・建物 39,686㎡・11,600㎡
- 交通の便 JR新南陽駅から車で5分、山陽道徳山西ICから車で10分
- U R L <http://www.tokkilt.co.jp>
- E-mail sales1@tokkilt.co.jp

事業内容
塔・槽・熱交換機器等圧力容器及び鏡板の設計・製作。プラント機器、鏡板及び環境関連機器の設計・製作。
環境関連機器は、経済産業省新連携事業の1号認定

一般製缶

中国語での対応 可能	台湾との取引で 希望する取引形態	販路拡大 受託加工	技術提携	輸出 (日本→台湾)	輸入 (台湾→日本)	その他
				○		



鏡板



塔

主要製品

塔・槽・熱交換器等の圧力容器、鏡板
ストランドカッター(全自動樹脂切断機)
化学製造装置の機器据付・配管・保全工事

加工可能範囲 (重量、大きさ、精度等)

- 鏡板：内径 Max.30m
重量 100t
板厚 300mm
- 圧力容器：内径 Max. 8 m
長さ Max.150m
重量 400t
板厚 150mm

加工材料

鋼板
ステンレス、チタン等を含め多種

主要取引先

JGC・TEC・CCEC・MES・三菱重工・日立造船・住友重機・出光興産・新日本石油・JOMO・住友化学、東洋鋼板、宇部興産、官公庁 他

得意とする加工内容または受注希望内容

加工可能範囲内に於ける物であれば良い

主要設備

設備の名称	能力	メーカー	台数	設備の名称	能力	メーカー	台数
NC旋盤			1	各種溶接機			
NCブラノミラー			1	試験検査機器			1式
旋盤			5	天井クレーン	2.5 t ~ 75 t		35
ターニングロール			2	自動倉庫	資材及び溶接棒用		2
ラジアルボール盤			4	コンプレッサー			5
フライス盤			1	アルゴンガス等不活性ガス設備			3
プレーナー			2	鏡板用フランジマシン			3
セーパー			1	ベンディングローラー	大・中・小		4
スロッター			1	真円矯正プレス			1
プレス			5	エレスラ			1
加熱炉			3				

地球環境に優しい確かな技術と躍進を目指して

御影建設工業株式会社

〒746-0028
山口県周南市港町13番13号
TEL 0834-62-0888 FAX 0834-62-1858

- 代表者 八塚和弘
■資本金・従業員 1,000万円 215名
■設立年月 昭和24年10月
■連絡担当者 鉄工部長 内山慶泰
■土地・建物 4,620㎡・(延面積) 3,574㎡
■交通の便 JR山陽本線福川駅徒歩10分
山陽道徳山西IC10分
■U R L <http://www.mikage-kk.co.jp>
■E-mail mkg3939@joy.ocn.ne.jp

事業内容

各種プラント塔槽類製缶配管、鋼構造物の設計施工、並びにステンレス切断加工販売、倉庫業、運送業、造園業、ゴム製品の加工販売等

従業員の内訳

役員	事務・営業管理者	設計員		従業員				
		機械	電気	製缶板金	機械加工	組立	仕上	その他
人	4人	4人	人	42人	1人	人	人	人

中国語での対応

可能

台湾との取引で希望する取引形態

販路拡大受託加工	技術提携	輸出 (日本→台湾)	輸入 (台湾→日本)	その他
○		○	○	



サイロ

主要製品

- ①各種化学工業装置
- ②塔槽類、圧力容器
- ③鋼構造物、架台、プラットホーム、螺旋階段
- ④ステンレスの切断曲加工、切断板販売
- ⑤プラズマ切断加工
- ⑥ホースアセンブリ加工
- ⑦プレス加工

主要設備

設備の名称	能力	メーカー	台数	設備の名称	能力	メーカー	台数
天井走行クレーン	5トン	日本ホイスト	6	ベンディングロール(体ロール)	6~20t×2040mm	アマダ	1
プレスブレーキ	200トン×2500 4000	アマダ	2	マニプレーター自動溶接機	ブーム移動・昇降4000mm	松本	1
HK-800	0°=808W×500H 45°=440W×500H	アマダ	1	アイアンワーカー	L型他カット9mm	アマダ	1
シャーリング	16t×3050mm	アマダ	1	スチールカッター	ポンチング・アングル・シャー	アマダ	2
シャーリング	16t×4000mm	関西鉄工	1	ラジアルボール盤	40φ×アーム750mm		1
NCプラズマ切断機	3100×12000mm(SUS25t)	小池酸素	1	直立ボール盤	40φ		1
ミニグラフ	トレース範囲1000×2000mm	小池酸素	1	ターニングロール	20t、5t、1t		7

受注形態

多品種多量

加工可能範囲(重量、大きさ、精度等)

製缶関係重量は運搬可能範囲、大きさによっては海上輸送可能

加工材料

SS、SUS、非鉄金属他、各種材料加工可能
低・中・高圧ホースの加工(ゴム製品一般)

主要取引先

(株)トクヤマ、(株)日立製作所笠戸事業所、日本化学工業(株)、日立笠戸重工業協業組合、横浜ゴムMBC(株)、(株)十川ゴム、(株)神鋼EN&M、コバレントマテリアル徳山(株)

得意とする加工内容または受注希望内容

加工可能範囲内の物であれば良い

資格・受賞等について

ボイラー溶接士 7人
ボイラー整備士 16人
WES1級 1人

技術と品質のヤマサン

山本産業株式会社

〒744-0061
山口県下松市葉山2丁目904番地の17
TEL 0833-46-3000 FAX 0833-46-3004

- 代表者 山本 政信
- 資本金・従業員 3,247万円 53名
- 設立年月 昭和27年3月
- 連絡担当者 総務課長 武村 佳世子
- 土地・建物 14,538㎡・5,449㎡
- 交通の便 JR下松駅から車で10分、山陽道徳山東ICから車で15分
- U R L <http://www.yamamoto-sangyo-inc.co.jp>
- E-mail daihyo@yamamoto-sangyo-inc.co.jp

事業内容

鉄道車両用部品、各種プラント、荷役運搬機用部品、発電所用部品、製紙機械用部品等の製造

一般製缶

中国語での対応

不可能

台湾との取引で希望する取引形態

販路拡大受託加工	技術提携	輸出 (日本→台湾)	輸入 (台湾→日本)	その他
○				



工場全景



枕梁と中梁

主要製品

- ①Aℓ、SUSの厚板、長尺製缶
- ②電車台枠部品 (SS、SUS、Aℓ)
- ③省エネボイラー関連機器

受注形態

多品種少量

加工可能範囲 (重量、大きさ、精度等)

35トン 3.5m (丸および角) ×16m

加工材料

Aℓ、SUS、軟鋼、高張力鋼

主要設備

設備の名称	能力	メーカー	台数	設備の名称	能力	メーカー	台数
シャーリングマシン	W=3,100mm (～6t)	アマダ	1	半自動CS溶接機	350A～500A	ダイヘン、日立	9
NC水中プラズマ切断機	400A、SS、SUS、AL25t、2,000mm×7,000mm	小池酸素	1	アルミ型材加工機	W=1,250mm L=10,500mm	田辺鉄工所	1
NC炭酸ガスレーザー切断機	SS25t、SUS20t、AL12t、5KW 1,525mm×3,050mm	三菱電機	1	アルミ用半自動溶接機	350A～500A	ダイヘン、日立	26
				アーク溶接機	400A	ダイヘン、日立	15
鋸盤切断機 (バンドソー)	W=600mm、W=300mm	アマダ	各1	TIG溶接機	350A～500A	ダイヘン、日立	4
コーナーシャー	300mm×300mm (～6t)	アマダ	1	天井クレーン	15T、10/5T、5T、2.8T	-	各1
ブレーキプレス	400T、100T、50T	アマダ	各1	半門型ホイスト	2T	-	9
ラジアルボール盤	有効半径1,700mm (2台)、600mm (4台)	小川精機、TOA	6	開先取り機	0～60° L=1,200、2,000mm	アマダ	各1
NCパイプバンダー	φ19～60mm	太陽バンダー	1	歪取りローラー	W=400mm (～12t)	ヒノテック	1
				ランニングソー	最大切断幅2,450mm (～50t)	シンクス	1

超クリーン・精密配管ユニット製造の専門屋

株式会社テクノウェル

〒742-0034
山口県柳井市余田1345-1
TEL 0820-23-3817 FAX 0820-23-3818

- 代表者 伊ヶ崎 哲 成
■資本金・従業員 1,000万円 23名
■設立年月 平成3年5月
■連絡担当者 業務管理部 笹木 考典
■土地・建物 2,650㎡・940㎡
■交通の便 JR田布施駅から車で5分、山陽道熊毛IC・玖珂IC双方より車で20分
■U R L www.technowell.co.jp
■E-mail info@technowell.co.jp
■I S O 9001:2008認証取得

事業内容

医薬品・半導体・航空宇宙産業向け、各種配管ユニットを設計から製造、現地搬入、フックアップまでワンストップで施工

従業員の内訳

役員	事務・営業管理者	設計員		従業員				
		機械	電気	製缶板金	機械加工	組立	仕上	その他
3人	人	4人	人	4人	人	人	人	16人

中国語での対応

不可能

台湾との取引で希望する取引形態

販路拡大受託加工	技術提携	輸出 (日本→台湾)	輸入 (台湾→日本)	その他
				パートナー企業

主要製品

- ①医薬品製造用調製設備・用水製造設備製造
- ②半導体・太陽電池・液晶パネル製造用特殊材料ガス・薬液供給装置製造
- ③各種配管ユニット設計 (3D CAD)
- ④各種装置搬入・据付・配管・電気接続工事

受注形態

多品種少量

加工材料

SUS316LTB-S EP管 BA管 サニタリー管
SUS、Al、SS
PFA・PTFE・PVDFパイプ・継手

得意とする加工内容または受注希望内容

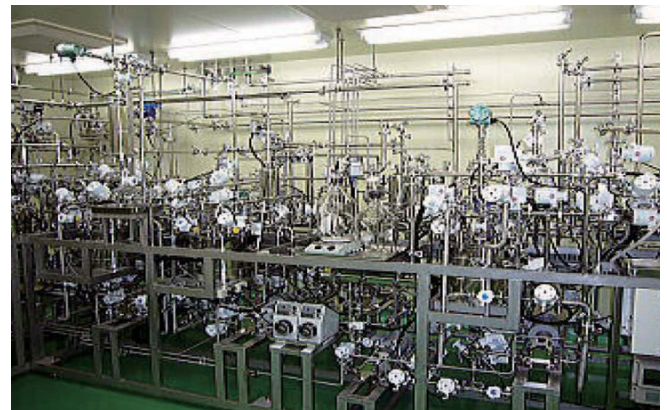
パイプ自動溶接機を用いた精密配管溶接組立
3D CADによる設計提案

資格・受賞等について

JIS TN-P 14人



クリーンルーム内での自動溶接作業

遺伝子組換え微生物培養装置 監修(株)先端医学生物研究所
設計・製作(株)MBS (株)テクノウェル

主要設備

設備の名称	能力	メーカー	台数	設備の名称	能力	メーカー	台数
パイプ自動溶接機	φ3.17~φ50.8	スウェーロック社	11	ヘリウムリークデテクター	HELLEN-A-220	キャノンアネルバ社	1
パイプ自動溶接機	φ6.35~φ139.8	ポリスード社	6	サーボ式タレットパンチプレス	25 t 4×8	村田機械	1
端面加工機	φ3.17~φ50.8	各社	13	ハイブリッドプレスプレーキ	175 t ×2500	東洋工機	1
パイプ切断機	φ25.4~φ114.3	芝浦機械	4	3D CAD		ソリッドワークス	4
パイプ切断機	φ114.3~φ216.3	芝浦機械	1	ユニットワーカー	70t	タケダ機械	1
クリーンルーム	Class 1000 110㎡		1	鋸盤	300×260mm	大東精機	2
クリーンブース	Class 10000 35㎡		1				
工業用ビデオスコープ	iPLEX SA 5m	オリンパス社	2				

第一種圧力容器、高圧ガス特定設備等各種圧力容器設計・製作

2-28-009

株式会社カシワバラ・コーポレーション 産業機器事業部

〒740-0024
山口県岩国市旭町1丁目13-38
TEL 0827-24-1371 FAX 0827-24-1375

- 代表者 柏原伸二
- 資本金・従業員 2億5,010万円 12名
- 設立年月 昭和34年11月
- 連絡担当者 事業部長 徳田智昭
- 土地・建物 4,793㎡・2,313㎡
- 交通の便 JR岩国駅から車で10分、山陽道岩国ICから車で15分

事業内容

各種（高圧ガス・一圧・二圧・消防法等）圧力容器、熱交換器の設計製作

一般製缶

中国語での対応

不可能

台湾との取引で希望する取引形態

販路拡大受託加工	技術提携	輸出 (日本→台湾)	輸入 (台湾→日本)	その他
○		○	○	



製品出荷風景



工場内風景

主要製品

- ①各種圧力容器、熱交換器
- ②大型部品機械加工

加工可能範囲（重量、大きさ、精度等）

重量 20トン以下
大きさ 3000×10000以下

受注形態

多品種少量

主要設備

設備の名称	能力	メーカー	台数	設備の名称	能力	メーカー	台数
旋盤	180×2300φ×300~10000L		1	ターニングロール			8
横中ぐり盤	フロア-3000×10000		3	CO ₂ 半自動溶接機			10
ラジアルボール盤			2	アルゴン溶接機	500A		6
バンドソー	500×500		1	天井走行クレーン	2.5トン~20トン		9
オートグラフガス切断機	50t		1	ジブクレーン	2トン		6
ベンディングロール	16t×2000		1	引張試験器			1
アングルベンダー			1				

300mm角ならお任せ下さい

株式会社伸和精工

〒755-0008
山口県宇部市明神町3丁目3-19
TEL 0836-32-2962 FAX 0836-32-2978

一般機械加工

- 代表者 柳井 宏之
- 資本金・従業員 300万円 9名
- 設立年月 昭和46年6月
- 連絡担当者 柳井 宏之
- 土地・建物 429.25㎡・183.68㎡
- 交通の便 JR宇部線宇部岬駅から徒歩で15分、山陽道宇部ICから車で30分
- ISO ISO9001、エコアクション21認証取得
- URL <http://shinwaseikou.blog.fc2.com/>
- E-mail s-shinwa@chorus.ocn.ne.jp

事業内容

半導体、医療機器、一般産業機械の部品製作
その他、現物合わせ加工など試作部品製作

従業員の内訳

役員	事務・営業管理者	設計員		従業員				
		機械	電気	製缶板金	機械加工	組立	仕上	その他
0人	3人	人	人	人	5人	人	1人	人

中国語での対応

不可能

台湾との取引で希望する取引形態

販路拡大受託加工	技術提携	輸出 (日本→台湾)	輸入 (台湾→日本)	その他
○		○	○	



産業機械装置の部品 (アルミ)



真空装置部品



アルミ治具部品



医療機器の部品

主要製品

- ①半導体製造装置部品の切削加工
- ②医療装置部品の切削加工
- ③一般産業装置部品の切削加工
- ④各種試作品の製作

受注形態

試作
中品種中量
多品種少量

加工可能範囲 (重量、大きさ、精度等)

φ400×1,000ℓ ±0.01 (丸もの)
500×1,000ℓ ±0.01 (板もの)

加工材料

SS材、SUS材、Al材、チタン材、銅、ナイロン、その他鋼材

得意とする加工内容または受注希望内容

1~1000個の多品種少量、中品種中量、少量の特急品、試作300mm角以内の切削を得意とし、丸物、角物を問わず切削します。品質、納期管理体制を整えています。

主要設備

設備の名称	能力	メーカー	台数	設備の名称	能力	メーカー	台数
縦型マシニングセンター	1050×560×450	オークマ	2	ノコ盤	200角	アマダ	1
NC旋盤	φ250×1000	マザック	1	ボール盤	φ180×700	キワ	1
NC旋盤	φ420×1000	マザック	1	CAD (LT2000)	2次元		1
NCフライス	800×500×420	アマダ	1	SOLIDWORKS	3次元		1
汎用旋盤	φ400×1000	タキザワ	1	複合5軸加工機	φ340×385	マザック	1
汎用旋盤	φ300×600	ワシノ	1	AUTO CAD 3D			1
コンタマシーン		アマダ	1				

信頼される製品をお届けします

株式会社ティーエイシー

〒759-0134
 山口県宇部市善和上瀬戸原193-6
 TEL 0836-62-5111 FAX 0836-62-5117

- 代表者 梶山 文夫
- 資本金・従業員 1,000万円 35名
- 設立年月 昭和53年5月
- 連絡担当者 光貞 一紀
- 土地・建物 2,684㎡・1,490㎡
- 交通の便 新山口駅より車で20分、山陽道宇部ICより車で5分
- U R L <http://tacco1td.com/>
- E-mail t-eigyo@juno.ocn.ne.jp
- I S O 9001認証取得工場

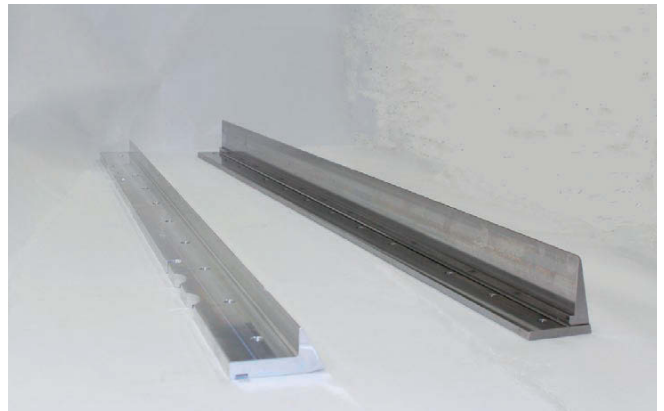
事業内容 五面加工機・マシニングセンタを用い、装置部品及び油圧機器部品の精密機械加工を、材料調達より対応致します。

一般機械加工

中国語での対応 不可能	台湾との取引で 希望する取引形態	販路拡大 受託加工	技術提携	輸出 (日本→台湾)	輸入 (台湾→日本)	その他
		○				



プレート加工風景（円形マシニング）



長尺物製品（立形マシニング）

主要製品

- ①油圧機器の部品製作
- ②装置部品の各種プレート製作

受注形態

試作、多品種少量

主要設備

設備の名称	能力	メーカー	台数	設備の名称	能力	メーカー	台数
五面加工機	X: 4200 Y: 2000 Z: 1350	オークマ	1	旋盤	~φ750×1500ℓ	大日金属他	2
円形マシニングセンタ	X: 3000 Y: 1600 Z: 1360	オークマ	1	ワイヤー放電加工機	X: 300 Y: 450 Z: 260	三菱電機	1
立形マシニングセンタ	X: 4100 Y: 400 Z: 310	武田機械	1	ドリリングマシン	X: 600 Y: 400	森精機	1
立形マシニングセンタ	X: 4050 Y: 330 Z: 300	イワシタ	1	ラジアルボール盤	φ65×742	小川鉄工他	2
立形マシニングセンタ	~X: 3150 ~Y: 850 ~Z: 820	日立精機他	10	精密平面研削盤	~X: 2000 ~Y: 800	岡本工作機械	6
横形マシニングセンタ(2パレット方式)	~X: 1000 ~Y: 900 ~Z: 1000	オークマ他	3	立軸円テーブル形平面研削盤	チャック径~φ1800	住友重機	3
NC旋盤(複合機含む)	~φ590×1120ℓ	日立精機	2	三次元測定機	X: 500 Y: 700 Z: 400	ミットヨ	1

加工可能範囲（重量、大きさ、精度等）

- ・加工可能範囲：X4,000×Y2,000×Z1,350
~φ750×~1,500ℓ
- ・三次元測定機：X700×Y500×Z300

得意とする加工内容または受注希望内容

各種マシニングセンタを使用し大小プレート加工に対応出来ます。

金属（非鉄金属）プレート

メカニカルセンター株式会社 本社

〒759-0134
山口県宇部市善和上瀬戸原193-1
TEL 0836-62-1588 FAX 0836-62-1533

- 代表者 梶山 武彦
- 資本金・従業員 1,500万円 67名（内九州工場32名）
- 設立年月 昭和62年4月
- 連絡担当者 梶山 武彦
- 土地・建物 5,940㎡・1,980㎡
- 交通の便 JR厚東駅から車で5分、山陽道宇部ICから車で5分
- U R L <http://mcccoltd.com/>
- E-mail s1964@mocha.ocn.ne.jp
- I S O 9001-2008認証取得工場

事業内容

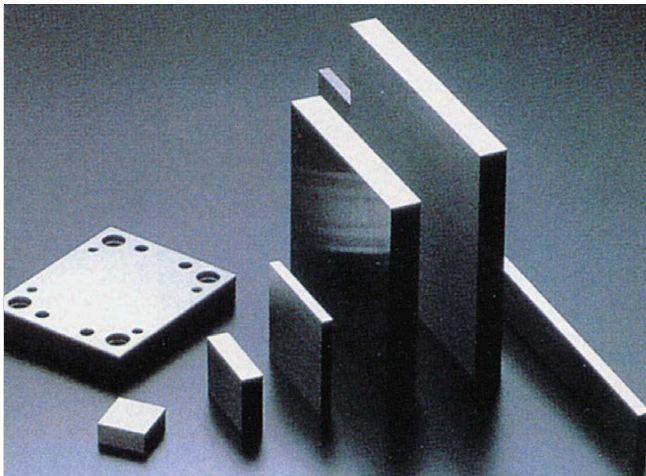
全国にグループネットワークを持ち、多品種多量素材在庫、ユーザー希望サイズ、希望納期でお届けするプレート加工専門メーカー

中国語での対応

不可能

台湾との取引で希望する取引形態

販路拡大 受託加工	技術提携	輸出 (日本→台湾)	輸入 (台湾→日本)	その他
○				



製品サンプル

製品の特徴

- ・コンピュータによる生産ライン管理システムでハイスピード、ハイクオリティ、コストダウン、2HICを実現
- ・FAXで御注文いただき、コンピュータにて加工工場を決定（御注文後切断～フライス加工～研磨加工まで1日～2日でお届け致します）
1枚のプレートから数物まで全てお引受け致します。
加工精度…ユーザー希望精度



工場外観

製品の仕様

特に指定のない場合には、下記の様な〈標準規格〉にて加工致します。

〔寸法公差〕

A (厚み)	+0.2 0
B・C (幅・長さ)	+0.3 0

※公差指示がない場合は、上記公差で加工します。

〔表面粗度〕

フライス加工 (F) 12.5s~20s (▽, ▽)
研磨加工 (ロータリー) 12.5s程度 (▽, ▽)
研磨加工 (サーフェイス) 3.2s~6.3s (▽▽, ▽▽)

〔面取り〕

指定がない場合は0.2C~0.3C (イトメン) で面取り加工します。

製品の用途

私たちの生活の中で様々なものの原点がここにあります。
たとえば、身のまわりにあるテレビ、エアコン、パソコンなどの電化製品、あるいは自動車、オートバイなど車両関連部品、船舶、航空機、工作機械、原子力などありとあらゆるものに直接的、間接的に貢献しています。
これらの製品の成形に必要な産業機械である射出成形機等の油圧機器や半導体製造のための精密電子機器あるいはFAの自動ロボット部品、また製品の姿をカタチにする金型、ブラ型など様々な分野の様々な金属加工部品のためにお好みの材質・サイズを短期間でお届けできる様、また、お客様の会社で役立つ省力化、短納期化に対応できるようお手伝い致します。

その他の自社製品名

- ・各種金型分野、ブラ型分野
- ・一般産業機械分野
- ・型切溶断加工品
- ・精密機械溶接

打てば響く会社で何事にも挑戦いたします

株式会社カワテツ

〒753-0212
 山口県山口市大字下小鯖1027-10
 TEL 083-941-2201 FAX 083-941-2202

上海事務所：〒200120
 中国上海市黄浦区浙江中路188弄11号楼401室
 TEL・FAX 021-6351-5637

- 代表者 河野 敏久
- 資本金・従業員 1,000万円 32名
- 設立年月 昭和45年
- 連絡担当者 河野 敏久
- 土地・建物 6,000㎡・1,560㎡
- 交通の便 山陽道防府ICから車で10分
- E-mail jcp@kkawatetsu.jp
- 上海事務所 kawatetsu-sh@china.com

事業内容

- ・複合NCとMC、ローダーとロボット等による省力化を行うローコスト企業
- ・上海事務所とフィリピンに工場を持ち資材輸入と東南アジアからの受注を目指しています。

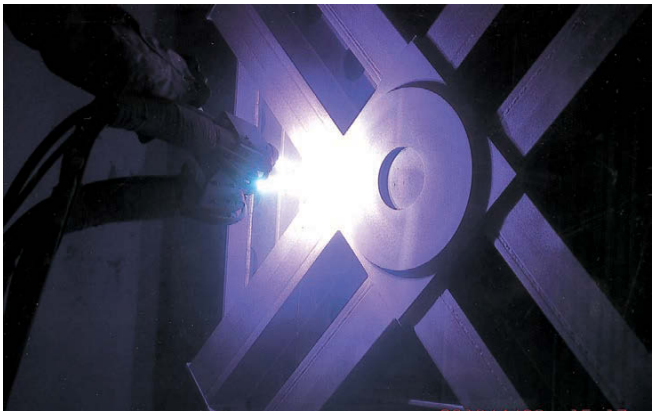
従業員の内訳

役員	事務・営業管理者	設計員		従業員				
		機械	電気	製缶板金	機械加工	組立	仕上	その他
2人	4人	人	人	16人	10人	人	人	2人

中国語での対応
可能

台湾との取引で希望する取引形態

販路拡大受託加工	技術提携	輸出 (日本→台湾)	輸入 (台湾→日本)	その他
			○	



ロボットによる溶射加工



BTA穴加工～機械加工

主要製品

- ①各種機械部品
- ②アルミ、亜鉛溶射
- ③溶射用アルミ、亜鉛線材の輸入販売
- ④中国等からの資材、製品輸入業務

加工可能範囲（重量、大きさ、精度等）

NC複合機 φ400×3000最大
 MC 650×650、1t最大
 溶射、ショットブース 4000×4000×H3000

受注形態

試作、中品種中量

得意とする加工内容または受注希望内容

- ・機械加工全般
- ・ロボット溶接、ショットブラスト、溶射

主要設備

設備の名称	能力	メーカー	台数	設備の名称	能力	メーカー	台数
NC旋盤複合加工機	φ10～φ400、L3000	マザック 他	5	溶接ロボットシステム		ダイヘン	4
NC旋盤	φ10～φ400、L3000	マザック 他	6	ショットブラストロボットシステム	ブース 4M×4M×3M	不二製作所	1
マシニングセンター横型、立型	630×630、小型	マザック	2	溶射ロボットシステム	ブース 4M×4M×3M	コウケンテクノ	1
BTA	φ20～φ150、L1100	カワハラ	2				
鋸盤自動丸鋸	TK5C-101GL	津根マシン	2				
鋸盤自動帯鋸	250、650	アマダ	2				
汎用機、旋盤、フライス		okk新潟	4				

一般機械加工

プラント製品のあらゆるニーズにお応えします

2-28-198

大雄工業株式会社

〒745-0651
山口県周南市大字大河内85番地
TEL 0833-91-6519 FAX 0833-91-3835

- 代表者 田崎 学
- 資本金・従業員 1,000万円 21名
- 設立年月 昭和58年4月
- 連絡担当者 田崎 学
- 土地・建物 1,850㎡・1,100㎡
- 交通の便 山陽道熊毛ICから車で5分
- U R L <http://www.daiyukogyo.co.jp/>
- E-mail m-tasaki@daiyukogyo.co.jp

事業内容

化学プラント機器類の製作（製缶、溶接、機械加工、組立作業）を主体とし、特に精密製缶+機械加工、非鉄金属製品を得意としています。

一般機械加工

中国語での対応

不可能

台湾との取引で希望する取引形態

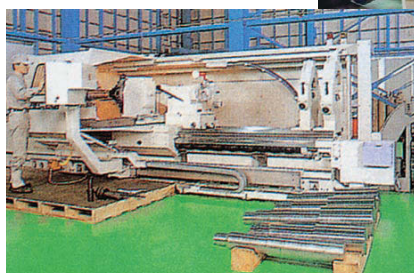
販路拡大 受託加工	技術提携	輸出 (日本→台湾)	輸入 (台湾→日本)	その他
○				



工場外観



横中ぐりフライス盤



大型NC旋盤

主要製品

- ①槽・ドラム・熱交・搭・回転機器製作
- ②各種機械加工品
- ③チタン製品、アルミ製品
- ④大型NCスロッターによるキー溝加工

受注形態

多品種少量

加工可能範囲（重量、大きさ、精度等）

- ①製缶品は10トン程度迄とし、陸上輸送可能範囲とします。
- ②機械加工はメカニカルシール部品等を主体に高精度の部品加工を行います。

加工材料

主体はSUS、チタン
ハステロイ、ニッケル、Al等非鉄金属全般

主要取引先

(株)日立製作所、(株)日立プラントテクノロジー、(株)日立プラントメカニクス、日本ゼオン(株)、フルード工業(株)、(株)フジワラテクノアート、新日鐵住金ステンレス(株)

得意とする加工内容または受注希望内容

大型NCスロッターによるキー溝加工及び多角形穴加工
特殊材料の製缶、溶接、機械加工

主要設備

設備の名称	能力	メーカー	台数	設備の名称	能力	メーカー	台数
大型NC旋盤	1100φ(685φ)×3000L	オークマ	1	3本ベンディングロール	250φ×2500L		1
マシニングセンター	650W×550H×1200L	オークマ	1	油圧プレスブレーキ	100トン×1650L		1
マシニングセンター	450W×300H×875L	ワシノ	1	Tig溶接機	350A、500A	ダイヘン他	10
旋盤	900φ×3000L他	大日	4	Mig溶接機(インバーター)	350A	日立	6
大型NCスロッター	1500φ×680H×500ℓ	ヤマゲ	1	プラズマ切断機	20t	ダイヘン	1
ビッグボア、スロッター	170φ×1500L×280ℓ	ヤマゲ	1	横中ぐりフライス盤	DTA-110、R16	東芝	1
ラジアルボール盤	1600L他	オオヤ	2				

技術の飽くなき追求

岡本産業株式会社

〒744-0027
 山口県下松市南花岡5丁目2番1号
 TEL 0833-44-0003 FAX 0833-43-1328

- 代表者 岡本 哲
- 資本金・従業員 1,000万円 13名
- 設立年月 昭和52年5月
- 連絡担当者 代表取締役 岡本 哲
- 土地・建物 862.05㎡・400㎡
- 交通の便 徳山東ICから2号線を岩国方面へ車で5分
- URL www.okamoto-sangyo.jp
- E-mail satoru.okamoto@okamoto-sangyo.jp
- ISO KES

事業内容 精密機械加工及び小物部品の組立まで。

一般機械加工

中国語での対応 不可能	台湾との取引で 希望する取引形態	販路拡大 受託加工	技術提携	輸出 (日本→台湾)	輸入 (台湾→日本)	その他
		○				



半導体装置部品

受注形態

試作、多品種少量

加工可能範囲（重量、大きさ、精度等）

人が持てるぐらいの物

得意とする加工内容または受注希望内容

小物機械加工を得意とします。
 材質は、金属、樹脂なんでも。
 短納期対応

主要製品

- ①半導体製造装置部品
- ②ポンプ部品
- ③車両部品
- ④医療器具部品

主要設備

設備の名称	能力	メーカー	台数	設備の名称	能力	メーカー	台数
マシニングセンター	800×500×600	三菱	1	精密万能投影機	200×100	ミットヨ	1
マシニングセンター	1100×500	マザック	1	三次元測定機	500×400×400	ミットヨ	2
マシニングセンター	560×410 2PC	マザック	1	三次元CAD/CAM	Rhino CAM		1
複合加工CNC旋盤	φ300×1000	マザック	5	三次元CAD/CAM	Master CAM		1
スイス型CNC自動旋盤	φ32	スター精密	1	イメージメジャー	100×100	キーエンス	1
ワイヤー放電加工機	320×220×180	ファナック	1				
平面研磨機	580×200	ワシノ	1				

高精度製缶から超精密機械加工まで

株式会社黒磯製作所

〒744-0002
山口県下松市大字東豊井899-11
TEL 0833-41-0641 FAX 0833-43-9091

- 代表者 堀内正順
■資本金・従業員 1,000万円 34名
■設立年月 昭和27年11月
■連絡担当者 堀内正順
■土地・建物 4,900㎡・2,000㎡
■交通の便 JR下松駅から車で5分、山陽道徳山東ICから車で10分
■U R L <http://www.kuroiso.co.jp>
■E-mail m.horiuchi@kuroiso.co.jp

事業内容

一般機械器具部品及び精密機械器具部品の機械製缶加工

中国語での対応

不可能

台湾との取引で希望する取引形態

販路拡大受託加工	技術提携	輸出 (日本→台湾)	輸入 (台湾→日本)	その他
○				



真空チャンパー(上) 工場風景(下)

得意とする加工内容または受注希望内容

SUS・A ℓ の溶接加工及び機械加工
真空容器製作

主要製品

- ①半導体製造装置部品
- ②産業プラント部品
- ③ベローズ関連フランジ及び部品
- ④真空容器部品

受注形態

多品種少量

加工可能範囲(重量、大きさ、精度等)

中・小物機械、製缶加工
NC旋盤、マシニングセンター、五面加工機、ワイヤーカット、放電加工による精密加工

内製可能範囲

SUS及びA ℓ を主体とする、中・小物の製缶・溶接・精密機械加工迄、一貫した製品を製作

加工材料

SUS及びA ℓ を主体とする

主要設備

設備の名称	能力	メーカー	台数	設備の名称	能力	メーカー	台数
CNC旋盤	TC-2TML、TC-3、TC-4他		11	シャーリング	4.5t×2500		1
立形マシニングセンター	610VG/HF、48VGB/F6MB他		9	溶接機	Tig、Mig、アルゴン、半自動		7
ワイヤーカット放電加工機	H-CVT406P、H-CVT203M他		2	NC三次元測定機			1
正面旋盤	φ1500×3000		2	鋸盤、ボール盤他			15
旋盤	φ370×800~2000		9	門形5面加工機	M-VS ^{17/13}		1
NC横中ぐりフライス盤	BTD-2000		1	〃	M-M 5 ^{25/20}		1
万能フライス盤	#3、#5		1	CAD・CAM	CAM BASE 3D		3
立フライス盤	#2½		1	立形複合加工機	VTM-120YB		2
ラジアルボール盤	1700、1500		2	複合NC旋盤	φ650、φ750×1500 ℓ		3
プレスブレーキ	100トン		1				

最新鋭の設備で、高精度な機械製缶加工や、プラント設備
修繕に迅速に対応します。

2-29-091

白井興業株式会社

〒743-0063
山口県光市島田2-27-1
TEL 0833-71-0044 FAX 0833-71-2604

- 代表者 白井博之
- 資本金・従業員 1,000万円 31名
- 設立年月 昭和23年6月
- 連絡担当者 代表取締役社長 白井博之
- 土地・建物 2,300㎡・700㎡
- 交通の便 JR光駅より車で5分
山陽道 熊毛IC、徳山東ICより20分
- U R L <http://www.shirai-kk.co.jp>
- E-mail info@shirai-kk.co.jp

事業内容

製鉄関連機械設備の修繕・整備作業や部品製作を中心とした高精度機械加工および製缶加工。製鉄関連設備周辺機器・装置の設計製作（機械製品）。

一般機械加工

中国語での対応

不可能

台湾との取引で希望する取引形態

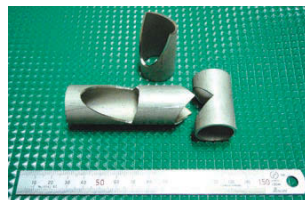
販路拡大 受託加工	技術提携	輸出 (日本→台湾)	輸入 (台湾→日本)	その他
○				



工場



レーザー加工機



パイプレーザー加工



複合加工

主要製品

- ・製鉄関連設備の修繕・整備作業および部品製作。
- ・製鉄関連設備周辺機器・装置の設計製作（機械製品）。
- ・高精度機械加工（NC旋盤、複合加工機、マシニングセンタ、ワイヤーカット、レーザー加工等）。
- ・各種溶接・製缶加工。肉盛補修。
- ・硬脆性材（シリコン等）切断加工。

受注形態

試作、多品種少量、中品種中量（～200ヶ）

加工可能範囲（重量、大きさ、精度等）

- 旋盤 φ約900×3000L（刃物台上φ600まで）
- マシニングセンタ (X) 1500×(Y) 650×(Z) 650
(X) 1950×(Y) 510×(Z) 510
- 複合加工機 φ約350×600L（棒材加工φ75）
- ワイヤーカット (X) 750×(Y) 500×(Z) 300
- レーザー加工機 (出力) 2Kw (X) 1250×(Y) 1250
パイプインデックス付きφ20～φ180×1000L
- 製缶加工品 5トン以下

主要設備

設備の名称	能力	メーカー	台数	設備の名称	能力	メーカー	台数
旋盤	TAC-950×3000L他	滝澤鉄工所	7	各種溶接機	YD500GR3他	Panasonic他	10
NC旋盤	TC-30他	滝澤鉄工所他	6	鋸盤	HFA-400CNC他	アマダ他	4
複合加工機	INTEGREX j-300他	MAZAK他	2	門型プレス	300トン	大阪ジャッキ製作所	1
マシニングセンタ	MTV-655/60N他	MAZAK他	4	生産管理システム	TECHS-BK II	テクノア	1
ワイヤーカット放電加工機	M750S他	西部電機	2	その他	ラジアルボール盤、フライス盤、セーパー、細穴放電加工機、平面研削盤、シャーリング		
型彫放電加工機	V35FS	三菱電機	1				
レーザー加工機	QUATTRO 2kW(パイプインデックス付)	アマダ	1				

主要取引先

新日本製鐵株式会社、新日鐵住金ステンレス株式会社

得意とする加工内容または受注希望内容

φ200までの複合加工。高さ300mmまでのワイヤーカット。φ20～φ180パイプレーザー加工。その他、1500×650×650以下の機械製缶加工。特にレーザーと製缶、機械加工との組合せ加工を得意としています（いずれも単品～少量生産）。短納期にも対応いたします。

資格・受賞等について

- 機械検査技能士2級 1名
- 機械加工技能士（普通旋盤）2級 1名
- 鉄工技能士（製缶作業）2級 2名
- 溶接技能者 JWES N-2F, N-2V, T-1F, T-1V他 5名
- CAD利用技術者2級 1名

複合加工・研削加工によるあらゆるニーズにお応えします。

株式会社味村鉄工所

〒740-0024
山口県岩国市旭町1丁目13-32
TEL 0827-21-6218 FAX 0827-22-1684

- 代表者 味村 太郎
- 資本金・従業員 1,000万円 16名
- 設立年月 昭和35年4月
- 連絡担当者 味村 太郎
- 土地・建物 1,115㎡・442㎡
- 交通の便 JR岩国駅から車で10分、山陽道岩国ICから車で30分
- U R L <http://www.ajimura.co.jp/>
- E-mail ajitetsu@ymg.urban.ne.jp

事業内容

産業精密機械部品、工作機械部品の機械加工および研削加工

中国語での対応

不可能

台湾との取引で希望する取引形態

販路拡大受託加工	技術提携	輸出 (日本→台湾)	輸入 (台湾→日本)	その他
○				



研 磨

主要製品

- ①各種機械加工品
- ②各種研削加工品

主要設備

設備の名称	能 力	メーカー	台数	設備の名称	能 力	メーカー	台数
複合NC旋盤	φ600×1500	マザック	5	平面研削盤	1500×500ほか	岡本ほか	2
立型マシニングセンター	500×500×1000、1500	マザックほか	3	ロータリー研削盤	φ400×125	サンセイ	1
横型マシニングセンター	1000×1000×15000	マザック	1	ワイヤカット	RCBO CUT α-lic5	ファナック	1
旋盤	φ1000×3000ほか	池貝ほか	5	三次元測定機	500×700×400	ミットヨ	1
フライス盤	#3	OKKほか	4	CAD・CAMシステム		ジェイビーエム	1
円筒研削盤	φ400×2000ほか	シギヤほか	3				
内面研削盤	φ300×500、1000	TOYOほか	2				

受注形態

多品種少量
試作
中品種中量

加工可能範囲（重量、大きさ、精度等）

・旋盤、フライス加工から研磨仕上げまでの精密加工

加工材料

一般鋼材・アルミニウム・樹脂材

得意とする加工内容または受注希望内容

小物中心の旋盤・フライス加工から研削加工まで一括して加工可能。

品質・性能は製品の生命線と考えております。創業50年で培った技術で、多様化するお客様の細かなニーズを満たす、高品質、高性能な製品をご提供いたします。

私達はおお客様にとって、常に必要な存在でありたい!!

株式会社サン精機

〒758-0024
山口県萩市東浜崎町11-10
TEL 0838-22-7677 FAX 0838-25-9670

- 代表者 楠牟禮 勲
- 資本金・従業員 1,000万円 30名
- 設立年月 昭和48年10月
- 連絡担当者 代表取締役 楠牟禮 勲
- 土地・建物 1,200㎡・850㎡
- 交通の便 JR東萩駅から車で5分、中国道美祢ICから車で60分
- U R L <http://www.sanseiki.co.jp>
- E-mail info@sanseiki.co.jp

事業内容

金型設計制作（プラスチック他）、試作（三次元加工を含む）、搾油機製造・販売、精密治具、電子部品機械装置他

従業員の内訳

役員	事務・営業管理者	設計員	製缶板金	機械加工	仕上	その他
3人	3人	3人		21人		

中国語での対応

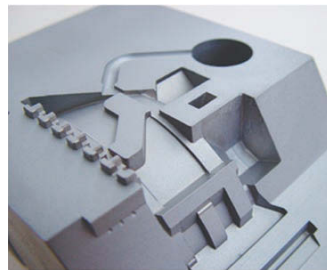
不可能

台湾との取引で希望する取引形態

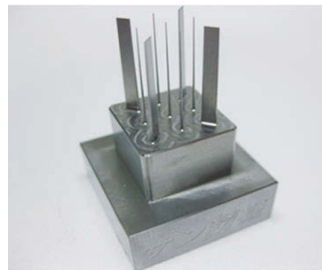
販路拡大受託加工	技術提携	輸出 (日本→台湾)	輸入 (台湾→日本)	その他
		○		



品名：バランスとんぼ
材質：SUS
機種：マシニングセンター



品名：インサート金型キャビティ
材質：NAK
機種：M/C・放電



品名：φ0.1ピン・リブ加工 (h=16mm)
材質：SUS
機種：マシニングセンター



KT50-160
(加圧力50t)

自社製品：搾油機（直圧式）
ゴマ・菜種・ヒマワリ・ツバキ等の種子を非加熱にて搾油

主要製品

- ①試作・3D部品加工
- ②半導体向け精密治具、装置機械部品
- ③精密金型（プラスチック金型主体）
- ④アルミ、樹脂材機械加工
- ⑤切削パレット（Al・樹脂）ー真空チャック用
- ⑥各種ノズル
- ⑦搾油機

内製可能範囲

試作（研究開発）
設計及び加工組立一式（メッキ、板金加工は外注）

主要設備

設備の名称	能力	メーカー	台数	設備の名称	能力	メーカー	台数
マシニングセンター	900×550×450	マキノ 他	13	成形研削盤	500×250×200	岡本機械 他	4
NCフライス	750×430×400	静岡鉄工 他	7	型彫放電加工機	350×250×250	三菱電機	2
NC旋盤（回転工具）	φ250×600	オークマ 他	5	ワイヤー放電加工機	350×250×210	西部電機 他	7
汎用旋盤		滝沢 他	3	CAD/CAM	シマトロン（3D）	セイロジャパン 他	7
平面研削盤	960×440×300	日立精工 他	3	三次元測定器		ミットヨ	1

加工材料

一般鋼材、樹脂材、アルミ、超硬

受注形態

試作
多品種少量

加工可能範囲（重量、大きさ、精度等）

重量：単品、200kg（最大）
ワークサイズ：300×400×700
精度：0.01以下（小物部品）

製品実績

金型（自動車関連等）
精密治具（半導体関連等）
搾油機（累計700台以上）

技術が信用を育むものづくりの会社です

磯部鉄工株式会社

〒752-0927
山口県下関市長府扇町1番15号
TEL 083-248-5300 FAX 083-248-5310

- 代表者 磯部 昌宏
- 資本金・従業員 3,000万円 120名
- 設立年月 大正3年8月
- 連絡担当者 技術営業部長 奥 一成
- 土地・建物 29,000㎡・9,400㎡
- 交通の便 JR長府駅から車で5分
中国道小月ICから車で10分

事業内容

製造業生産設備向けの自動化・省力化装置の設計・製作
超耐磨耗鋳造品の製造及び環境関連設備

従業員の内訳

役員	事務・営業管理者	設計員	製缶板金	機械加工	検査	その他
5人	25人	15人	12人	50人	6人	7人

中国語での対応

不可能

台湾との取引で希望する取引形態

販路拡大受託加工	技術提携	輸出 (日本→台湾)	輸入 (台湾→日本)	その他
○				



ポータブルプレートカッター（非鉄素材を動かさずに切断）

受注形態

多品種少量

組立可能範囲（重量、大きさ、精度等）

重量 10 t
大きさ 5 m φ4,000
精度 1/100mm以下

主要取引先

九州電力(株)、(株)ブリヂストン、電源開発(株)、宇部興産(株)、神鋼特殊鋼管(株)、ニチハ(株)、バブコック日立(株)

主要製品

- ①産業用自動化装置、自動化設備
- ②超耐磨耗耐熱鋳造品及びセラミックス
- ③サイレンサー、脱臭装置等の環境機器
- ④吸音材・脱臭材等の機能材料

主要設備

設備の名称	能力	メーカー	台数	設備の名称	能力	メーカー	台数
NC横中ぐり盤	φ130 他	東芝	6	自動砂処理施設			1式
プラノミラー	1,500×4,000	寿工業	1	金属試験測定設備			1式
正面旋盤	φ2,000他	西部	4	長尺旋盤	φ700×8000L	大日	1
5面加工機	1,500×4,000	オークマ	1				
ターニング	～φ4,000		2				
ラジアルボール盤	2,000	オークマ	3				
鋳造設備			1式				

精密機械加工部品から大物製品まで

株式会社大明工業

〒750-0075

山口県下関市彦島江の浦町6丁目8番8号

TEL 083-266-2810 FAX 083-266-7034

- 代表者 瀬田 耕造
- 資本金・従業員 4,100万円 26名
- 設立年月 昭和41年1月
- 連絡担当者 代表取締役 瀬田 耕造
- 土地・建物 9,354㎡・1,348㎡
- 交通の便 JR下関駅から車で10分、中国道下関ICから車で20分
- E-mail taimei@taimei-industry.com

事業内容

船用・陸上用製品及びIT関連分野機械加工部品が主体。アルミ・ステンレス製品を得意としています。自社専用岸壁があり海上輸送も可能です。

従業員の内訳

役員	事務・営業管理者	設計員	製缶板金	機械加工	社内協力会社	その他
1人	4人	1人	12人	6人	7人	3人

機械組立

中国語での対応

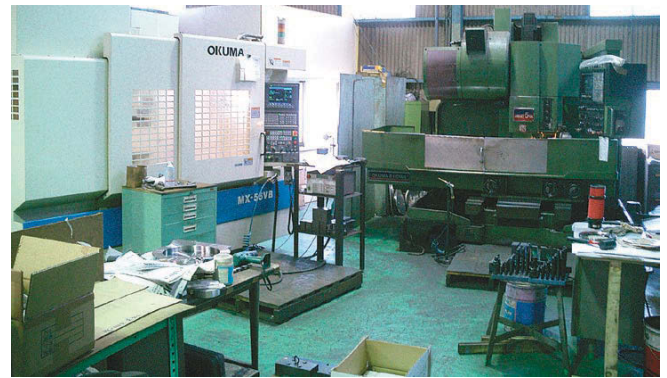
不可能

台湾との取引で希望する取引形態

販路拡大受託加工	技術提携	輸出 (日本→台湾)	輸入 (台湾→日本)	その他
○	○			



アルミ製レーダーマスト



本社機械工場

主要製品

- ・船用艀装品（レーダーマスト、通風装置他）
- ・アルミ製船体ブロック・艀装品
- ・水門（含アルミ・ステンレス）
- ・IT関連製造装置部品
- ・産業機械装置（コンベア・タンク等）

受注形態

多品種少量

主要設備

設備の名称	能力	メーカー	台数	設備の名称	能力	メーカー	台数
CNC旋盤他旋盤	750×1500他	大隈他	5	ラジアルボール盤	RH-1500他	富永、吉田	2
立型マシニングセンター	1050×560×560	大隈豊和	2	鋸盤	HA400、V500他	アマダ	3
横中ぐり盤	1500×1200×1250	倉敷機械	1	溶接機	CO ₂ 、Mig、Tig他	ダイヘン	40
横フライス盤他	900×600×750他	山崎技研	2	クレーン	2.8トン、2トン、1トン	日本ホイスト	16
プレス	HFB-2203他	アマダ他	2	NCガス・プラズマ切断機	2600×7200	小池酵素工業	1
バンディングロール	13t×2600他	神崎	3				
シャーリング	13t×2500	コマツ	1				

組立可能範囲（重量、大きさ、精度等）

製品品 50トン位まで 海上輸送可

機械加工品 丸物 φ400×2000

角物 1500×1200×1250

ただし協力工場により大物加工も可能

資格・受賞等について

NK溶接施工法承認JISアルミ溶接3人、鉄骨の組立等作業主任者1人、クレーン4人、NK溶接3人、JISステンレス溶接3人

スクリーマシ&ミキサーのNo.1を目指す

株式会社伊東工作所

〒755-0023
山口県宇部市恩田町1丁目1番12号
TEL 0836-31-4151 FAX 0836-22-0502

- 代表者 伊東 信行
- 資本金・従業員 2,000万円 35名
- 設立年月 昭和22年1月
- 連絡担当者 有園 剛之
- 土地・建物 7,632㎡・2,830㎡
- 交通の便 JR東新川駅から徒歩5分、中国道小郡ICから車で30分、山口宇部空港から車で6分
- U R L <http://www.itoukousakusyo.co.jp>

事業内容

粉体機器に関し実験・企画・設計・製造・販売まで、一貫した業務を行っており、特に冷却や混練、圧縮など機能を付加したフィーダーとミキサーを主として生産

従業員の内訳

役員	事務・営業管理者	設計員	製缶板金	機械加工	仕上	業務査
3人	7人	3人	10人	5人	1人	6人

中国語での対応

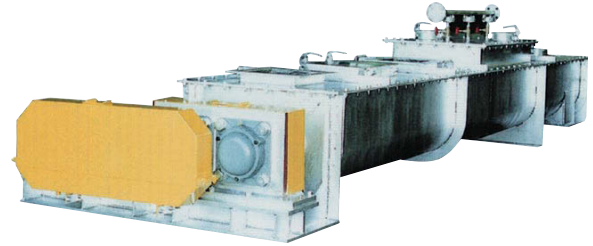
不可能

台湾との取引で希望する取引形態

販路拡大受託加工	技術提携	輸出 (日本→台湾)	輸入 (台湾→日本)	その他
○				

主要製品

- ①各種スクリーコンベヤー
- ②リボンブレンダー
- ③ドラムスクリー
- ④パドルミキサー、ニーダー
- ⑤加湿機
- ⑥加熱機、冷却機
- ⑦圧縮機
- ⑧密閉式高効率冷却装置
- ⑨その他周辺付属機器
- ⑩各種バケット (グラブバケット等)
- ⑪各種据付・メンテ



加湿混合機 (各種焼却灰、各種集塵ダスト等)

受注形態

多品種少量
提案開発型
試作・実験



会社外観

組立可能範囲 (重量、大きさ、精度等)

螺旋羽根の製造技術は、板厚300mm、径3,000mm位までの形状・サイズのもの加工可能
標準的スクリーの軸芯精度は100分台の芯出しが可能 (サイズによる)
輸送物・用途に応じて実験、試作を含めた一からの設計・製作が可能

資格・受賞等について

溶接技術者特別級他 5人
溶接資格者他 13人

主要設備

設備の名称	能力	メーカー	台数	設備の名称	能力	メーカー	台数
正面盤	φ1200×1000		1	切断機	プラズマ、アイトレーサー		3
フライス盤	250×1300	豊和産業	1	溶接機	CO ₂ ガス、アーク、Tig	ナショナル他	24
旋盤	φ200×1200	タキザワ	1	クレーン	20トン、10トン他		11
ラジアルボール盤他	1900、1100	小川鉄工	5	スパイラル成形機	φ1000×10,000	自社	3
シャーリング	19t×2000	長門製作所	3	リボン成形機	φ1200×4000	自社	1
油圧プレス	500トン、200トン	村井工業	3	横中ぐり盤	φ110×2000		1
ベンディングロール	25×2000		3				

クリエイト&チャレンジfor21

共美工業株式会社

〒755-0084
山口県宇部市大字川上字上白石133番の4
TEL 0836-21-0181 FAX 0836-22-0605

- 代表者 山田 義裕
- 資本金・従業員 2,000万円 35名
- 設立年月 昭和21年10月
- 連絡担当者 代表取締役 山田 義裕
- 土地・建物 7,240㎡・1,818㎡
- 交通の便 JR宇部新川駅から車で10分、中国道小郡ICから車で15分

事業内容 精密ボルト、ナット、金型、自動包装機、その他機械の設計・製作並びに機械工具販売

従業員の内訳

役員	事務・営業管理者	設計員	製缶板金	機械加工	仕上	その他
2人	8人	2人	3人	18人	2人	人

機械組立

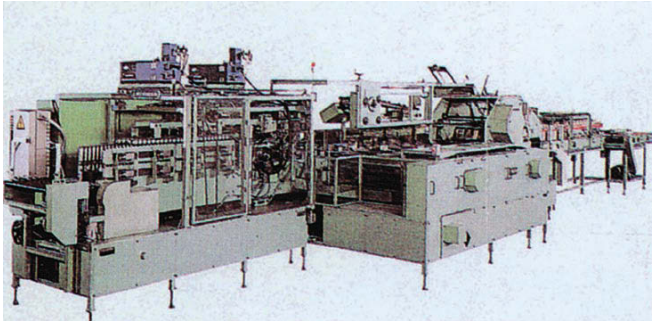
中国語での対応	台湾との取引で希望する取引形態	販路拡大受託加工	技術提携	輸出 (日本→台湾)	輸入 (台湾→日本)	その他
不可能		○				

主要製品

- ①精密ボルト、ナット
- ②金型
- ③自動包装機
- ④その他精密機械部品

受注形態

多品種少量



自動包装機

加工可能範囲 (重量、大きさ、精度等)

重量6トン、大きさ直径2m、長さ4m
ボルト80φ 長さ2m、精度1級JIS
部品加工精度ミクロン単位までできる

資格・受賞等について

普通旋盤1級技能士 2名

主要設備

設備の名称	能力	メーカー	台数	設備の名称	能力	メーカー	台数
ターニング	2100×1320		1	ラジアルボール盤	1600他		3
立型マシニングセンター	500×1050		1	平面研削盤	300×600		2
NC旋盤			3	熱処理装置			1式
旋盤	8.001E+14		11				
フライス盤	2000×420他		4				
ネジ転造盤	5D~80D		4				
放電加工機	500×300×150他		3				

技術と信頼の木原製作所

株式会社木原製作所

〒754-1102
山口県山口市秋穂西3106-1
TEL 083-984-2211 FAX 083-984-2177

- 代表者 木原 康博
- 資本金・従業員 4,500万円 82名
- 設立年月 昭和26年2月
- 連絡担当者 木原 康博
- 土地・建物 18,000㎡・9,000㎡
- 交通の便 JR新山口駅から車で15分、中国道小郡ICから車で20分、阿知須ICから車で15分
- I S O ISO9001認証取得
- U R L <http://www.kiharaworks.com>
- E-mail info@kiharaworks.com

事業内容

自社ブランドの各種乾燥機及び周辺機器、施設園芸機器の販売。種子、肥料、水耕資材の販売。OEMによる「自動はんだ付けリフロー装置」他の製造。

従業員の内訳

役員	事務・営業管理者	設計員	製缶板金	機械加工	組立	その他
5人	27人	7人	15人	2人	17人	9人

中国語での対応

不可能

台湾との取引で希望する取引形態

販路拡大
受託加工

○

技術提携

輸出
(日本→台湾)

輸入
(台湾→日本)

その他

受注形態

試作
多品種少量
中品種中量

資格・受賞等について

- ・第30回優秀省エネルギー機器表彰
日刊工業新聞社賞
- ・第1回山口県産業技術振興奨励賞
山口県産業技術センター理事長賞



直火式の暖房機 トーマス

その他の自社製品名

当社は温湿度管理技術をもとにした乾燥機、暖房機の開発、製造、販売をしています。たばこの葉の熟成乾燥をはじめジャッキーや葉草等の食品乾燥を得意としますが、衣類や機械部品など食品以外の実績もあります。ご要望におこたえいたしますので、まずは気軽にご相談下さい。



乾燥機

主要設備

設備の名称	能力	メーカー	台数	設備の名称	能力	メーカー	台数
シャーリング		アマダ	2	ボール盤		K I R A	11
コーナーシャー		アマダ	2	フライス盤		W A S I N O	1
セットプレス	30t	アマダ	1	NCタレットパンチプレス		アマダ	1
ブレーキ	80t、50t、25t	アマダ	3	ライン塗装設備	焼き付け	パーカー	1
プレス	35t、45t、60t、110t	アマダ	7	固定塗装設備	焼き付け	パーカー	1
ロール		大同精機	2	アイアンワーカー		アマダ	1
抵抗器		ダイヘン、松下	20				

信頼の品質と納期で世界へ挑戦

株式会社廣政鐵工所

〒747-0833
山口県防府市大字浜方287番地の9
TEL 0835-38-0098 FAX 0835-38-0730

- 代表者 廣政 寛
- 資本金・従業員 4,500万円 70名
- 設立年月 大正9年4月
- 連絡担当者 取締役業務部長 廣政 祥之
- 土地・建物 92,958㎡・13,600㎡
- 交通の便 JR防府駅から車で10分、山陽道防府東・西ICから車で15分

事業内容 各種ロールの機械加工、一般産業機械の設計・製作・組立

従業員の内訳

役員	事務・営業管理者	設計員	製缶板金	機械加工	仕上	その他
4人	14人	2人	人	45人	4人	人

中国語での対応
不可能

台湾との取引で希望する取引形態

販路拡大受託加工	技術提携	輸出 (日本→台湾)	輸入 (台湾→日本)	その他
		○		

主要製品

- ①鉄鋼圧延ロール
- ②発電用ガスタービン燃兼圧及びロータシャフト
- ③船舶用中間軸・推進軸・ラダーストック

受注形態

多品種少量



工場外観

組立可能範囲 (重量、大きさ、精度等)

高硬度・精密機械部品等、粗削り加工から最終仕上加工まで、一貫生産体制で昼夜稼働により短納期で対応できる

資格・受賞等について

- 床上クレーン運転技能 45名
- 玉掛技能講習 50名
- アーク・ガス溶接 20名
- フォークリフト運転技能 30名
- 危険物取扱者 12名

主要設備

設備の名称	能力	メーカー	台数	設備の名称	能力	メーカー	台数
CNC大型旋盤	2200φ×15000L他	大日金属工業	2	立中ぐり盤	X3800Y2200Z650他	新日本工機	2
大型強力旋盤	2000φ×12000L他	池貝鉄工所	4	電気加熱炉	1600φ×2000H		1
CNC強力旋盤	1650φ×12000L他	唐津鉄工所	4	天上走行クレーン	80/15トン	日立製作所	1
強力旋盤	650φ×5200L他	大隈鉄工所	4	天上走行クレーン	30/10トン	新光製作所	2
立型旋盤	7000φ×2850H他	O M 製作所	1	天上走行クレーン	20/10トン、10トン	日立製作所	4
ロール研削盤	1640φ×10000L他	東芝機械	4	ロール研削盤	φ1000×5800L	東芝機械	1
CNC五面加工機・MC	X6500 Y3600 Z6000他	三菱重工	2	ロール研削盤	φ1650×15000L	東芝機械	1
CNC横中ぐり盤(フロアー)	X10000 Y2500 Z700他	三菱重工	3	ロール旋盤	φ1000×6000L	東芝機械	1
横中ぐり盤(フロアー、テーブル)	X4500Y2000Z900他	東芝機械	3				

機械組立

応える頭脳。生み出す技術。

株式会社 中村鉄工所

〒745-0056
山口県周南市新宿通3丁目8番地
TEL 0834-21-1761 FAX 0834-32-4818

- 代表者 中村 毅一郎
- 資本金・従業員 3,000万円 28名
- 設立年月 昭和20年10月
- 連絡担当者 代表取締役 中村 毅一郎
- 土地・建物 1,023㎡、926㎡
- 交通の便 JR徳山駅より

事業内容

機械加工・製缶・組立一貫作業

機械組立

中国語での対応

不可能

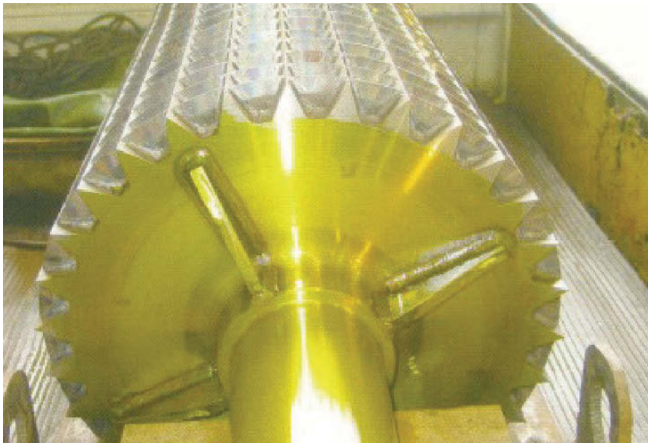
台湾との取引で 希望する取引形態

販路拡大 受託加工	技術提携	輸出 (日本→台湾)	輸入 (台湾→日本)	その他
○				

主要製品

粉体搬送機

スクリーコンベヤー、コンスタントフィーダー
バケット、シャフト、減速機、熱交換機、化学装置機械



破碎機軸



スクリーコンベアー

主要設備

設備の名称	能力	メーカー	台数	設備の名称	能力	メーカー	台数
横中ぐり盤				ラジアルボール盤			
横中ぐり盤				歪取りプレス			
旋盤				天井クレーン			
旋盤				スロッター			
旋盤				油圧シャーリング			
正面旋盤				マシニングセンター			
フライス盤				CNC旋盤			
セーパー				NCフライス			

目指すは常に最先端であること

藤田鉄工株式会社

〒745-0802
山口県周南市栗屋759-29
TEL 0834-25-0443 FAX 0834-26-0288

- 代表者 代表取締役社長 藤田 禎 弘
- 資本金・従業員 1,500万円 36名
- 設立年月 昭和12年4月
- 連絡担当者 常務 藤田/課長 井上
- 土地・建物 4,082㎡・3,000㎡
- 交通の便 JR山陽本線徳山駅から車で10分、山陽自動車道徳山東ICから車で5分
- E-mail fujita.t.inada@wine.ocn.ne.jp
- I S O ISO9001, 14001/2008年認証取得

事業内容
一般産業機械部品製作から真空装置、半導体などの部品製作、各種金型における設計作成

従業員の内訳

役員	事務・営業管理者	設計員		従業員				
		機械	電気	製缶板金	機械加工	組立	仕上	その他
3人	5人	1人	人	3人	21人	人	3人	人

機械組立

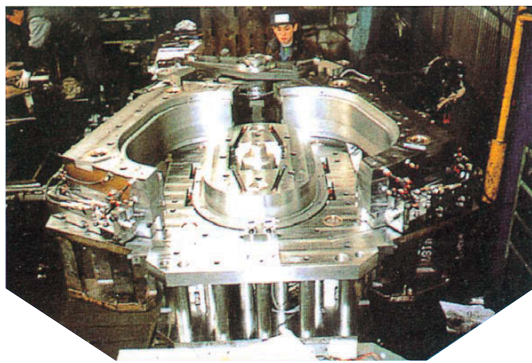
中国語での対応
不可能

台湾との取引で希望する取引形態

販路拡大受託加工	技術提携	輸出 (日本→台湾)	輸入 (台湾→日本)	その他
○	○			



圧力容器、設計・製作・組立 (φ900×H750)



大型樹脂金型 (設計・製作・配管・組立 重量15トン)

主要製品

- ①一般産業機械製作ならびに各種プラント部品
- ②半導体装置、部品製作
- ③真空装置部品製作
- ④樹脂金型設計、製作

受注形態

試作、多品種少量、中品種中量

得意とする加工内容または受注希望内容

大型機械加工部品から精密部品及び設計からの材料手配、製缶、機械加工、組立まで全てに対応いたします。材質については各種対応可能です。



大型5軸複合機

主要設備

設備の名称	能力	メーカー	台数	設備の名称	能力	メーカー	台数
大型5軸複合機	2000*1400*1550	MAZAXINTEGEXe-1550	1	プラノミラー	4500*1700*900	東芝	1
複合機	φ580*1025	MAZAKQUICKTURNNEXUSII	1	NOプラノミラー	5000*1800*900	O I G O	1
マシニングセンター	2000*1500	ヤマザキマザック	4	プラノミラー	2500*1300*800	中央精機	1
マシニングセンター	5500*500	ヤマザキマザック	1	ターニング旋盤	2000φ*1500	O M	1
マシニングセンター	2500*500	ヤマザキマザック	1	長尺旋盤	900φ*8000	西森精機	1
NC中ぐり盤	2000*2000	東芝	1	長尺旋盤	800*5000	K I N G	1
90中ぐり盤	1500*1500	倉機	1	ワイヤカット盤		ファナック	1

設計・製作・組立まで一貫して対応致します

株式会社ミヤハラ

〒745-0802
山口県周南市大字栗屋50番地47
TEL 0834-25-1158 FAX 0834-25-1866

山口工場 / 〒747-1221
山口県山口市鑄銭司字鑄銭司団地南1180番2
大分営業所 / 〒873-0006
大分県杵築市大字大内元神ノ元3417番地

- 代表者 松原忠彦
- 資本金・従業員 1,200万円 58名
- 設立年月 昭和50年10月
- 連絡担当者 営業課 蔭谷辰匡
- 土地・建物
本社 2,100㎡・1,380㎡
山口工場 1,737㎡・805㎡
- 交通の便
本社：JR徳山駅から車で10分、山陽道徳山東ICから車で10分
山口工場：JR新山口駅から10分、山陽道山口南ICから車で3分
- U R L <http://www.k-miyahara.co.jp/>
- E-mail tadahiko@k-miyahara.co.jp
- I S O 14001

事業内容

- ・各種省力化機械の設計・製作・組立
- ・精密機械部品製作
- ・各種治工具製作

従業員の内訳

役員	事務・営業管理者	設計員		従業員				
		機械	電気	製缶板金	機械加工	組立	仕上	その他
5人	7人	4人	3人	1人	31人	8人	1人	3人

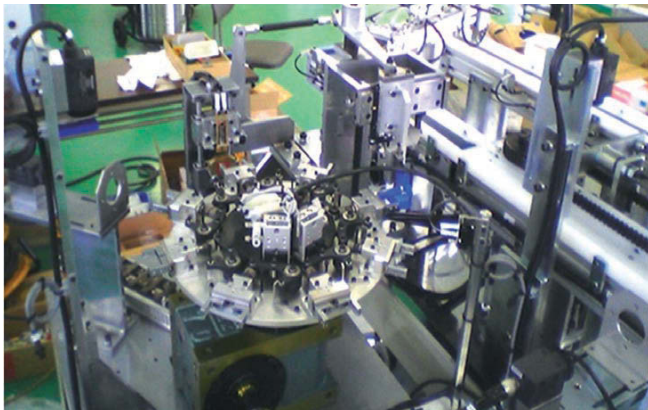
機械組立

中国語での対応

不可能

台湾との取引で希望する取引形態

販路拡大受託加工	技術提携	輸出 (日本→台湾)	輸入 (台湾→日本)	その他
○	○			



電子部品製造装置



電子部品製造装置

主要製品

- ①各種自動化機械
- ②電子部品製造装置
- ③各種機械加工
- ④治工具製作

受注形態

試作、多品種少量

組立可能範囲（重量、大きさ、精度等）

重量 4000kgまで
大きさ 3000mmまで

主要取引先

大分キャノン(株)、パナソニックエレクトロニックデバイスジャパン(株)、東洋自動機(株)、THK(株)

資格・受賞等について

特殊技能検定 1人
1級技能検定 4人
2級技能検定 4人
ISO14001

主要設備

設備の名称	能力	メーカー	台数	設備の名称	能力	メーカー	台数
立型マシニングセンター	MAX X2200 Y1800 Z460	マキノ、OKK、キタムラ他	8	平面研削盤	MAX X600 Y300 Z380	岡本機械製作所 他	6
NCフライス盤	MAX X900 Y450 Z500	マキノ、大隅、豊和 他	6	ワイヤーカット放電加工機	MAX X500 Y350 Z320	三菱電機	3
複合加工機	MAX φ400×400	ヤマザキマザック	1	型彫り放電加工機	MAX X250 Y200 Z250	三菱電機	2
NC旋盤	MAX φ240×500	オークマ、森精機 他	3	エアロラッピングマシン	MAX X100 Y100 Z100	ヤマシタワークス	1
汎用フライス盤	MAX X870 Y370 Z450	大隅、豊和 他	6	三次元測定器	MAX X500 Y500 Z300	ミットヨ 他	3
汎用旋盤	MAX φ390×500	エグロ 他	4	工場用顕微鏡	MAX X250 Y250 Z150	トプコン 他	3
CNC円筒研削盤	MAX φ300×400	シギヤ精機	1	TIG溶接機		大阪電気 他	2

あらゆるニーズに迅速・確実に応える

株式会社日柳製作所

〒744-0002
山口県下松市大字東豊井898-6
TEL 0833-41-0307 FAX 0833-44-1579

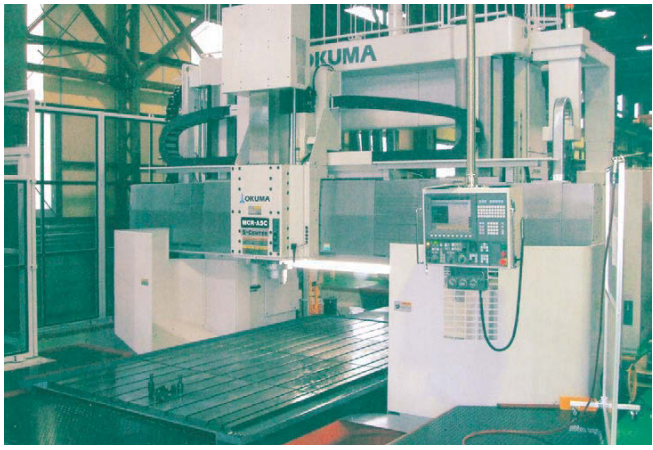
- 代表者 代表取締役 日柳 克啓
- 資本金・従業員 2,800万円 38名
- 設立年月 昭和23年1月
- 連絡担当者 代表取締役 日柳 克啓
- 土地・建物 3,190㎡・2,457㎡
- 交通の便 JR下松駅から車で5分
徳山東ICから車で10分
- URL <http://www.e-kusanagi.jp/>
- E-mail katsuhiko@e-kusanagi.jp
- ISO 14000

事業内容
熱交換器の管板及びバッフルの加工を基軸とし、各種精密機械加工、機械製缶加工等、多種にわたる分野のニーズにお応えします。

従業員の内訳

役員	事務・営業管理者	設計員		従業員				
		機械	電気	製缶板金	機械加工	組立	仕上	その他
2人	5人	2人	人	14人	10人	人	3人	2人

中国語での対応	台湾との取引で希望する取引形態	販路拡大受託加工	技術提携	輸出 (日本→台湾)	輸入 (台湾→日本)	その他
不可能		○				



門型5面加工機

受注形態

多品種少量
中品種中量

組立可能範囲 (重量、大きさ、精度等)

色々

主要取引先

大晃機械工業(株)、日立ハイテクノロジーズ(株)、(株)日立製作所

資格・受賞等について

- 床上操作式クレーン 28人
- 玉掛 28人
- ガス溶接作業主任者 1人
- 危険物取扱者乙種4類 1人

主要製品

- ①精密機械加工部品製造
- ②熱交換機器の管板及びバッフル加工
- ③モノレールの橋桁部品製造
- ④各種製缶品製造

主要設備

設備の名称	能力	メーカー	台数	設備の名称	能力	メーカー	台数
レーザー加工機	FO-2412NT		1	フォークリフト	2.5t		1
NCプレスブレイキ	FBDIII1253NT 3m		1	フォークリフト	1t		1
自動プログラミング装置	AP100JWL		1	門型5面加工機	MCR-A5C 25×40	オークマ	1
プレスブレイキ	50t	アマダ	1	立旋盤	2.5m	日本鋼管	1
コーナーシャー			1	NCラジアルボール盤		愛知オークマ	1
アイアンワーカー	IW-45 II	アマダ	1	ラジアルボール盤	1.3m~2.5m		6
ウレタンバンディングロール	BU-1000		1	マシニングセンター	横型 FH80S	トヨタ	1
バンディングロール	BS-B2000		1	マシニングセンター	横型 BM80型	東芝	1
スポット溶接機			3	マシニングセンター	横型 BTD-11.R16	東芝	1
電気溶接機			10	マシニングセンター	縦型 60VA	オークマ	1
ジェットウォッシャー	JW-200PB		1	マシニングセンター	縦型 40VB	オークマ	1
ブラスト装置	MY-40B		1	マシニングセンター	縦型 MX55VB	オークマ	1
ラジアルボール盤			2	NC旋盤	LB15 II	オークマ	1
フライス盤			2	NC旋盤	LB35 II	オークマ	1
鋸盤	HFA300	アマダ	1	天井走行ホイスト	2.8t		2
卓上ボール盤			3	天井走行ホイスト	15t		1
天井走行ホイスト	2.8t		3				

機械組立

超細穴加工等の微細加工技術で貢献します

株式会社山陽精機

〒740-0001
山口県岩国市装束町5丁目4-30
TEL 0827-21-5261 FAX 0827-21-5264

- 代表者 本 島 文 雄
- 資本金・従業員 6,000万円 30名
- 設立年月 昭和36年8月
- 連絡担当者 取締役副社長 阿 部 謙 二
- 土地・建物 6,309㎡・2,650㎡
- 交通の便 岩国、大竹駅から車で10分
岩国ICから15分
- I S O ISO9001 2003年12月取得
- U R L <http://www.sanyo-seiki.co.jp>
- E-ma i l info@sanyo-seiki.co.jp

事業内容

国内、東アジアの合繊会社（帝人、旭化成等）と繊維機械メーカーとして実績有り。近年は微細加工技術を持って他業界へ挑戦中。

従業員の内訳

役 員	事務・営業管理者	設計員	製缶板金	機械加工	仕 上	その他
2人	7人	2人		7人	2人	10人

中国語での対応

不可能

台湾との取引で希望する取引形態

販路拡大受託加工	技術提携	輸出 (日本→台湾)	輸入 (台湾→日本)	その他
○				

主要製品

- ①繊維機械部品
- ②繊維機械装置
- ③超細穴加工ノズル
- ④硬質クロームメッキ
- ⑤スタティックミキサー

受注形態

試作
多品種少量
中品種中量

主要取引先

帝人(株)、旭化成(株)、東レ(株)、クラレ(株)、ディスコ(株)

得意とする加工内容または受注希望内容

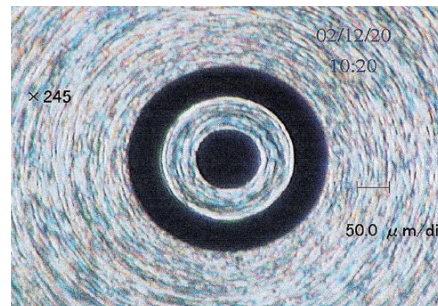
めっき業から転身し、繊維業界で独自の加工技術を培いました。微細加工技術の中でもステンレス、チタン等の難削材への超細穴加工を得意としていますのでノズル等の穴開け加工品の受注を希望します。

又、左側写真のスタティックミキサー（静止型混練素子）の量産を07年度より開始しました。

資格・受賞等について

安全衛生管理士 2名
公害防止管理者（水質） 2名

二重細穴（φ70ミクロンとφ220ミクロン）の拡大写真



穴加工精度
±3ミクロン
穴同芯度
±2ミクロン



スタティックミキサー

主要設備

設備の名称	能 力	メーカー	台数	設備の名称	能 力	メーカー	台数
NC旋盤	φ200×350	森 精 機	2	NC平面研磨機	600×400	ナ ガ セ	1
NC旋盤	φ200×200	西 部 電 機	2	NCガンドリル	φ4~25×1300	ミ ロ ク 精 機	1
マシニングセンター	800×500×300	マキノ機械	2	パイプホーニングマシン	φ6~120×4000	自 社 製	1
マシニングセンター	485×330×405	キ タ ム ラ	2	バルンサーマシン		明 石	1
ワイヤー放電加工機	φ300×450×250	西 部 電 機	4	硬質クロームメッキ設備		自 社 製	3
NC円筒研磨機	300×500	三 菱	1	円筒研磨機	φ400×1650	豊 田 工 機	2
NC円筒研磨機	φ400×900	大 成	1				

大型鋼構造物の設計・製作

神和工業株式会社

〒742-1512
 山口県熊毛郡田布施町麻郷奥90
 TEL 0820-52-2191 FAX 0820-52-3829

- 代表者 木谷行和
- 資本金・従業員 4,950万円 90名
- 設立年月 昭和27年3月
- 連絡担当者 総務部長 常見京平
- 土地・建物 43,966㎡・10,632㎡
- 交通の便 JR田布施駅から車で3分、山陽道熊毛ICから車で20分
- U R L <http://www.shinwakogyo.com/>
- E-mail info@shinwakogyo.com
- I S O 14000

事業内容 火力発電所用プラント設計製作、産業用各種装置及び特殊ボルト等製造、多機能大型プロッタの開発及び製作

従業員の内訳

役員	事務・営業管理者	設計員	製缶板金	機械加工	仕上	その他
2人	6人	8人	52人	19人	3人	人

機械組立

中国語での対応	台湾との取引で希望する取引形態	販路拡大受託加工	技術提携	輸出 (日本→台湾)	輸入 (台湾→日本)	その他
不可能		○				

主要製品

- ①火力発電所用ダクト、ダンパー等
- ②プラント構造物
- ③合成床版
- ④原子力発電、橋梁用特殊ボルト・ナット
- ⑤半導体製造装置及び液晶表示器検査機器用各種部品製作
- ⑥自社製品
 - ・多機能大型プロッタ
 - ・自動穴開けタップ立て機



火力発電所用大型ダクト



多機能大型プロッタ

受注形態

多品種少量

資格・受賞等について

各種溶接資格 16人
 各種プレス資格 4人

得意とする加工内容または受注希望内容

大型ダクト……幅15m×18m、高さ18m、重量250トン
 (発電所用ダクトの例)
 当社第2工場よりそのまま船積発送可能

主要設備

設備の名称	能力	メーカー	台数	設備の名称	能力	メーカー	台数
門型マシニングセンター	AJV60/120他	マザック	5	転造盤	80トン	ツガミ	6
CNC旋盤	φ610-3000	マザック	2	ジブクレーン	40トン	石川島	1
NC旋盤		大隈	2	テーブル型横中ぐり盤	2×1.5	倉敷機械	1
ターニング	φ4000	東芝	1	バンディングロール	12t 2600	神崎工業	1
横中ぐり盤	φ130H3000×L6000	東芝	1	油圧式シャーリング		アマダ	1
鋸盤	HFA-300他	アマダ	8	複合NC旋盤	φ660-1500	マザック	1
油圧プレス	400トン	井上	2	レーザー切断機	4kw 5×10	アマダ	1
ショットブラスト		新東工業	1	多機能大型プロッタ		自社	2
コンターマシン	SE-300	ラクソー	1				

設計・機械加工・製缶・組立までの一貫生産

新和工業株式会社 田布施工場

〒742-1513
山口県熊毛郡田布施町麻郷740-1
TEL 0820-52-3171 FAX 0820-52-3536

- 代表者 代表取締役 村井正美
■資本金・従業員 4,500万円 37名(全社131名)
■設立年月 昭和39年9月
■連絡担当者 工場長 藤本敏彦
■土地・建物 12,078㎡・3,148㎡
■交通の便 JR田布施駅から車で5分、山陽道熊毛ICから車で30分
■E-mail fujimoto-t@shinwa-cc.co.jp

事業内容

繊維機械、一般産業機械装置等の機械加工・製缶溶接・組立・メッキ・溶射等表面処理、生産関連自動機的设计・製作・据付

従業員の内訳

役員	事務・営業管理者	設計員	製缶板金	機械加工	仕上	その他
1人	14人	2人	3人 (エンジニア部門)	14人	3人	3人

中国語での対応

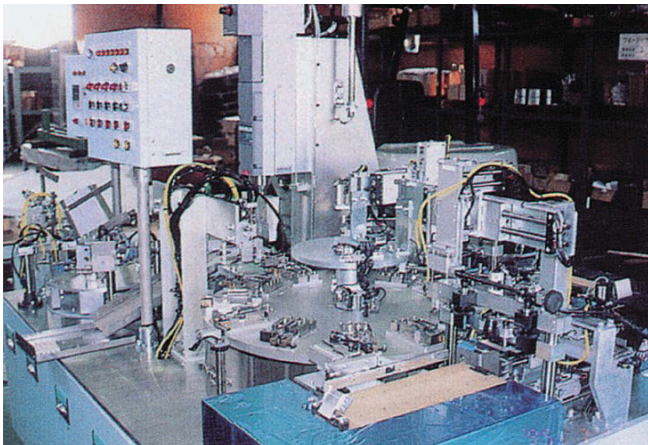
可能

台湾との取引で希望する取引形態

販路拡大受託加工	技術提携	輸出 (日本→台湾)	輸入 (台湾→日本)	その他
				台湾発注

主要製品

- ① 繊維機械部品及び産業機械部品の加工
- ② 各種産業用自動機的设计製作～制御含め現地立上まで
- ③ 硬質クロームメッキ、セラミック溶射
- ④ ノズル穴他精密機械加工



医療品組立装置

SW
SHINWA INDUSTRIAL CO.,LTD.

受注形態

多品種少量

組立可能範囲(重量、大きさ、精度等)

クレーン 10t、5t
組立場A 15m×36m
組立場B 5m×10m
簡易ホイス ト クリーン対応可
精密機械加工設備各種

資格・受賞等について

機械製図1・2級 2人、普通旋盤1・2級 4人
フライス盤2級 2人、各種技能講習 25人

特色

1. 機械加工製品
熱処理材の加工、又、メッキ、メテコ等表面処理を含めたフライス加工、研磨、旋盤加工を主としています。
2. 自動機的设计
一般産業機器から特に医療向けのカメラを使つての検査装置の組立を得意としています。又、図面支給での組立も歓迎致します。
3. 組立場の拡充を行い、大型装置物も可能です。又、クリーン対応も可能です。

主要設備

設備の名称	能力	メーカー	台数	設備の名称	能力	メーカー	台数
NC旋盤(田布施)	φ155×520ℓ	三菱他	1	横型マシニングセンター(田布施)	□500×□500	東芝	1
汎用旋盤(田布施)	φ500×2500ℓ	大日他	7	五面加工機(本社)	1800×900×4000ℓ	東芝	1
マシニングセンター(田布施)	650×1650他	三菱	2	ガンドリルマシン(本社)	最大長1000ℓ	ミロク	1
フライス(田布施)	#2、#3	OKK他	3	中ぐりマシニング(本社)	1100×1000×1400ℓ	東芝	1
横型マシニングセンター(田布施)	□500×500	MAZAK	1	NCワイヤカット(本社)	300×250×150	三菱	3
横中ぐり盤(田布施)	□1000×1000	東芝	1	NC放電加工機(本社)	300×100×150	ソデック	2
NC旋盤(田布施)	φ750×4000ℓ	大日	1	簡易大型NC旋盤	φ950×3000ℓ	滝沢	1

独創的な技術を通じて社会に貢献

大晃機械工業株式会社

〒742-1598
山口県熊毛郡田布施町大字下田布施209-1
TEL 0820-52-3111 FAX 0820-53-1001

- 代表者 代表取締役社長 木村 晃一
- 資本金・従業員 5,520万円 380名
- 設立年月 昭和31年4月
- 連絡担当者 陸上営業部 企画・部品グループ 高橋 正明
- 土地・建物 72,788㎡・26,583㎡
- 交通の便 JR山陽本線 田布施駅からタクシーで約5分、山陽道熊毛ICから約20分
- URL <http://www.taiko-kk.com>
- ISO ISO9001認証取得

事業内容 流体機器と環境保全機器のサプライヤー

従業員の内訳

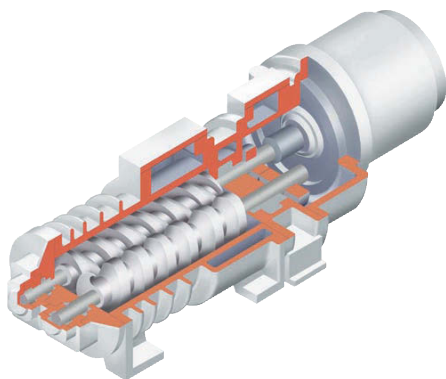
役員	事務・営業管理	設計員	製缶板金	機械加工	仕上	その他
5人	187人	39人		55人	20人	79人

機械組立

中国語での対応	台湾との取引で希望する取引形態	販路拡大受託加工	技術提携	輸出 (日本→台湾)	輸入 (台湾→日本)	その他
可能				○		

主要製品
スクリー式ドライ真空ポンプ

受注形態
多種品種少量
中品種中量



スクリー式ドライ真空ポンプの構造イメージ写真
オリジナルのスクリー形状にて業界トップクラスの低速回転速度を実現し、ミスト分やパウダー分を高効率排気可能としている

組立可能範囲 (重量、大きさ、精度等)
ポンプ排気速度300~180000 L/min / 1ユニット

得意とする加工内容または受注希望内容
スクリー式ドライ真空ポンプ



スクリー式ドライ真空ポンプの外観イメージ写真
太陽光発電用大型基板サイズに対応する大排気量ポンプ (型式BEH-Tシリーズ)

主要設備

設備の名称	能力	メーカー	台数	設備の名称	能力	メーカー	台数
マシニングセンタ			14	ラジアルボール盤			7
立型マシニングセンタ			3	直立・卓上ボール盤			6
NCターニング			3	キー溝盤			2
NC門型プレーナー			3	キーシータ			2
NC中ぐり盤			3	スロット			3
NCねじ切盤			10	NC工具研削盤			2
CNCホブ盤			1	工具研磨機			3
ホブ盤			10	電気炉			2
CNC旋盤			7	横型圧入プレス			1
旋盤			11	油圧プレス			1
立旋盤			1	ショットプラスト装置			1
立型・横型フライス盤			4	ラップ盤			4
特殊ねじ切フライス盤			3	鋸盤			1
マッハねじ切盤			2	電気溶接機			5
円筒研磨盤			3	自家発電機			4
平面研磨盤			1	天井走行クレーン10t、5t			11
バラシングマシン			7	天井走行クレーン2t、1t			30

ものづくりの確かなパートナーです！

2-30-077

株式会社プライムゲート

〒755-0153
山口県宇部市床波一丁目6番13号
TEL 0836-54-0016 FAX 0836-51-4989

- 代表者 代表取締役 梅田 芳直
- 資本金・従業員 19,000万円 26名
- 設立年月 平成7年10月
- 連絡担当者 総務情報システム部
- 交通の便 JR宇部線床波駅から徒歩3分
山口宇部道路宇部東ICより10分
- U R L <http://www.prime-gate.com>
- E-mail ML-SOUMU@primegate.co.jp
- I S O ISO9001:2008

事業内容
ASIC/FPGA論理設計/検証が主業務。
仕様検討やコンサルティングなども可能。
その他、ソフトウェアや基板、筐体開発。

従業員の内訳

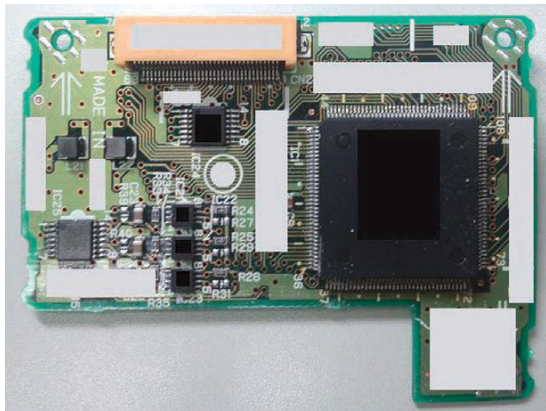
役員	事務・営業管理者	設計員		従業員				
		機械	電気	製缶板金	機械加工	組立	仕上	その他
人	7人	人	人	人	人	人	人	19人

中国語での対応

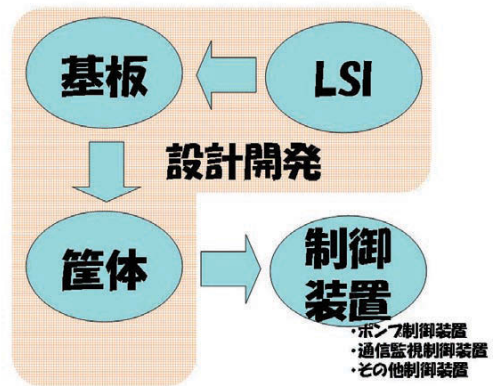
不可能

台湾との取引で希望する取引形態

販路拡大受託加工	技術提携	輸出 (日本→台湾)	輸入 (台湾→日本)	その他
○				



ASIC/FPGA搭載の基板写真



制御装置時の開発フロー

主要製品

- ①ASIC設計開発サービス
- ②FPGA設計開発サービス
- ③ソフトウェア設計開発サービス
- ④基板、筐体設計サービス

受注形態

試作、多品種少量

加工可能範囲（重量、大きさ、精度等）

- ・仕様検討（整理）～設計～検証
- ・その他、コンサルティングなど

主要取引先

ソニー株式会社、パナソニック株式会社、株式会社東芝

得意とする加工内容または受注希望内容

画像、通信、制御系の業務実績多数あり。
その他、幅広い分野でも対応可能です。

主要設備

設備の名称	能力	メーカー	台数	設備の名称	能力	メーカー	台数
VCS	LSI論理検証シミュレータ	Synopsys	3				
Modelsim	LSI論理検証シミュレータ	Mentor Graphics	17				
ISE	FPGA合成ツール	Xilinx	5				
Quartus	FPGA合成ツール	Altera	1				

画像処理、組込制御をお任せ下さい。

株式会社YOODS

〒754-0011
 山口県山口市小郡御幸町4番地9
 山陽ビル小郡
 TEL 083-976-0022 FAX 083-976-0023

- 代表者 原田 寛
- 資本金・従業員 1,000万円 8名
- 設立年月 平成16年10月
- 連絡担当者 代表取締役 原田 寛
- 交通の便 JR新山口駅から徒歩2分
中国自動車道小郡ICから車で10分
- U R L <http://www.yoods.co.jp/>
- E-mail harada@yoods.co.jp

事業内容 組込Linuxの技術をベースとして、機械制御、通信技術を提供しています。特に画像処理に注力しています。

従業員の内訳

役員	事務・営業管理者	設計員	従業員				
			製板金	機械加工	組立	仕上	その他
2人	0人	5人	人	人	人	人	1人

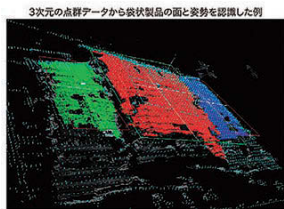
中国語での対応	台湾との取引で希望する取引形態	販路拡大受託加工	技術提携	輸出 (日本→台湾)	輸入 (台湾→日本)	その他
不可能				○		

電気関係

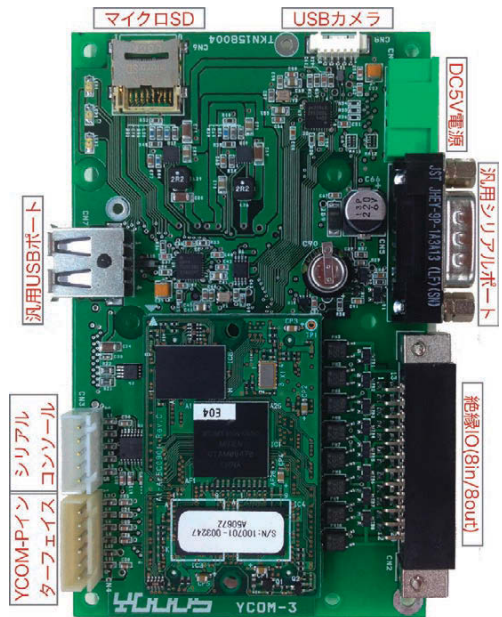
組込型画像検査装置 YJC-3



ARM/DSP デュアルコア TI/TMS320C6A8168 搭載 (1.2G/1.0GHz)
 DDR3 1GByte メモリを搭載
 PoE/PoCL に対応した省配線カメラ接続



画像検査装置 Y J C - 3 と三次元画像認識の例



遠隔監視用端末 Y C O M - 3

主要製品

- ①画像検査システム
- ②遠隔監視、制御システム
- ③ソフトウェアの受託開発
- ④ハードウェアの受託開発

受注形態

試作、多品種少量、中品種中量、大量生産

得意とする加工内容または受注希望内容

組込システムのハードウェアからソフトウェアまで、ご希望に応じて開発します。

オートメーションのSHINRITSU

新立電機株式会社

〒744-0002
 山口県下松市東海岸通り1-10
 TEL 0833-43-6130 FAX 0833-44-0431

- 代表者 福本 秋成
- 資本金・従業員 2,400万円 34名
- 設立年月 昭和48年11月
- 連絡担当者 総務部課長 山根 美幸
- 土地・建物 2,000㎡・560㎡
- 交通の便 JR下松駅から車で10分、山陽道徳山東ICから車で15分
- U R L <http://www.shinritsu.co.jp>

事業内容

産業用機械及びロボット制御装置、省力化装置、FAマイコン・パソコンシステム設計製作、機械・電気製品等の開発設計製作

電気関係

中国語での対応

不可能

台湾との取引で希望する取引形態

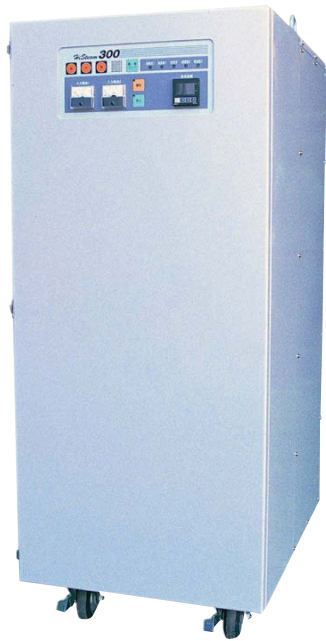
販路拡大 受託加工	技術提携	輸出 (日本→台湾)	輸入 (台湾→日本)	その他
		○		



会社外観

受注形態

試作
多品種少量



常圧高温蒸気発生装置「Hi Stream 300」

主要製品

- ①FAシステム設計・製作・調整・保守
- ②パソコン・シーケンサソフト設計
- ③マイコン応用品開発
- ④FIX監視制御システムインテグレータ
- ⑤自社商品（ネストピア、シーケンスシミュレータ、シーケンスメモリ）
- ⑥PLC計装
- ⑦常圧高温蒸気発生装置

主要設備

設備の名称	能力	メーカー	台数	設備の名称	能力	メーカー	台数
ソフト開発装置			1式				
CAD		ワコム	2				
基板製作機器			1式				
電線加工機器			1式				
各種計測器			1式				
社内LANシステム							

皆様の良きパートナーを目指して

S・M・K 下関鍍金株式会社

〒752-0953
 山口県下関市長府港町7番13号
 TEL 083-245-0171 FAX 083-245-5069

- 代表者 代表取締役 岩佐 裕 児
- 資本金・従業員 5,000万円 68名
- 設立年月 昭和29年9月
- 連絡担当者 営業課 課長 液野 文 男
- 土地・建物 7,422㎡・4,298㎡
- 交通の便 JR長府駅から車で5分、中国道下関ICから車で15分
- U R L <http://www.s-m-k.co.jp/>
- E-mail smk@bronze.ocn.ne.jp
- I S O ISO9001

事業内容 表面処理を専業とし、客先は、鉄鋼、自転車、弱電、自動車、化学、半導体と各分野に幅広く信頼を受けている

従業員の内訳

役員	事務・営業管理者	設計員		従業員				
		機械	電気	製缶板金	機械加工	組立	仕上	その他
3人	12人	人	人	人	人	人	人	53人

中国語での対応	台湾との取引で希望する取引形態	販路拡大受託加工	技術提携	輸出 (日本→台湾)	輸入 (台湾→日本)	その他
不可能		○				



製品サンプル

主要製品

工業用硬質クロムメッキ及び研磨、装飾用クロムメッキ及び各電気メッキ、アルマイト、電解研磨等陽極処理、化学メッキ、ニッケル、複合メッキ、黒色クロム

受注形態

- 試作
- 多品種少量
- 中品種中量
- 大量生産

主要設備

設備の名称	能力	メーカー	台数	設備の名称	能力	メーカー	台数
整流器	合計120,000A		60	亜鉛メッキ	バレル8トン/日		1
装飾用クロムメッキ	自動機1500×4000		1	亜鉛メッキ	ラック30,000個/日		1
工業用硬質クロム	L-4000 □-2000		2	アルマイト	自動機10,000個/日		1
工業用硬質クロム	自動機 L-1000		1	電解研磨	各種		3
無電解ニッケル	自動機 L-2000		1	研削盤・研磨機	φ550×3,000		3
(化学・複合)				分析・検査・各機器			1
〃	(クリーンルーム有)		1				
亜鉛合金メッキ	自動機		1				

加工可能範囲 (重量、大きさ、精度等)

幅広い客先のニーズに応える。
 新技術、新分野への開発にも力を注いでいる。
 電解研磨や化学メッキ等独自のノウハウをもつ。

自社技術及び自社製品

- ・装飾クロムメッキでは、多仕様の大型設備をし、自動車関連分野への進出を図る。
- ・化学メッキでは、産業機器及び化学工業装置の他半導体関連は自動設備を装備。
- ・工業用硬質クロム、黒クロムでは、耐蝕性、硬度のある特殊なものを開発した。又工業用硬質クロムメッキ自動機を西日本地区唯一の設備として設置。

得意とする加工内容または受注希望内容

試作から大量生産迄、ご要望にお答え致します。

資格・受賞等について

- 第一種電気主任技術者 1人
- 第二種公害防止管理者 3人

表面処理

大物から小物までの品物を高精度に熱処理 ISO9001認証取得

2-28-158

株式会社オーネックス 山口工場

〒757-0003
山口県山陽小野田市山野井1366-2(第1工場)
TEL 0836-73-1311 FAX 0836-72-2084

- 代表者 代表取締役社長 大屋 和雄
- 資本金・従業員 87,800万円 山口工場 52名
- 設立年月 昭和26年8月
- 連絡担当者 営業課長 田辺 尚俊
- 土地・建物 29,087㎡・5,205㎡
- 交通の便 新幹線厚狭駅から車で5分、山陽道植生ICから車で5分、中国道小野田ICから車で10分、美祢西ICから車で10分
- URL <http://www.mesh.ne.jp/onex-y/>

事業内容

金属熱処理の依頼加工

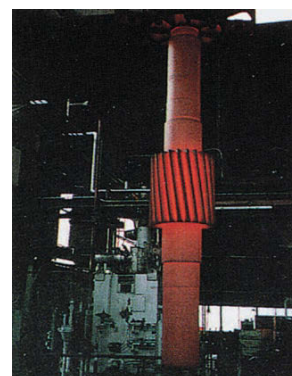
中国語での対応

不可能

台湾との取引で希望する取引形態

販路拡大 受託加工	技術提携	輸出 (日本→台湾)	輸入 (台湾→日本)	その他
		○	○	

表面処理



大物ピニオン（8トン、4m）の焼入前

主要製品

- ①大物・小物の浸炭焼入
- ②特殊鋼の光輝焼入
- ③長物の真空焼入（2,500Lまで可）
- ④大・小物のガス軟酸化

受注形態

試作 多品種少量
中品種中量 少品種多量

加工可能範囲（重量、大きさ、精度等）

重 量→単品で20トンまで
大きさ→主要設備の能力内で

主要取引先

THK(株)、NSK九州(株)、(株)石橋製作所、(株)セイサ、宇部興産機械(株)

得意とする加工内容または受注希望内容

大物の浸炭焼入加工
長物・角物の真空焼入

主要設備

設備の名称	能 力	メーカー	台数	設備の名称	能 力	メーカー	台数
オールケース型ガス浸炭炉	グロス 800kg		4	真空炉	□600×2500 1,000kg		1
堅型ガス浸炭炉	φ1650 6000H		1	真空炉	□610×920 520kg		1
堅型ガス浸炭炉	φ2200 2500H		1	クレーン	25トン		1
堅型ガス浸炭炉	φ1300 3200H		1	クレーン	10トン		1
堅型ガス浸炭炉	φ1650 2000H		1	曲り矯正用プレス機	200トン		1
堅型ガス浸炭炉	φ2300 2500H		2	曲り矯正用プレス機	100トン		3
堅型ガス浸炭炉	φ1620 4500H		1	曲り矯正用プレス機	50トン		2
堅型ガス浸炭炉	φ1620 3300H		1	曲り矯正用プレス機	20トン		1
堅型ガス窒化炉	φ1900 2200H		1	ガス軟酸化炉	800kg（横型）		1
				ガス軟酸化炉	φ2000×2000H		1

技術を通じ素材に最先端の息吹を与えるCDK

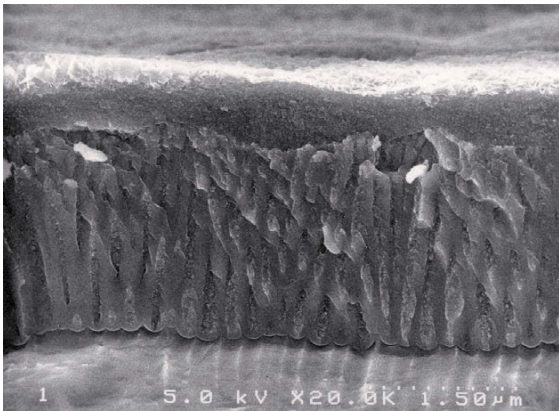
中国電化工業株式会社

〒747-0833
山口県防府市浜方古浜62-1
TEL 0835-22-2810 FAX 0835-23-2971

- 代表者 東 佳 範
- 資本金・従業員 2,580万円 50名
- 設立年月 昭和24年1月
- 連絡担当者 専務取締役 東 幸 緒
- 土地・建物 20,468㎡・6,035㎡
- 交通の便 JR防府駅から車で10分
山陽道防府東・西ICから車で20分
- U R L <http://www.cdknet.co.jp>
- E-mail hofu@cdknet.co.jp
- I S O 14001:2004

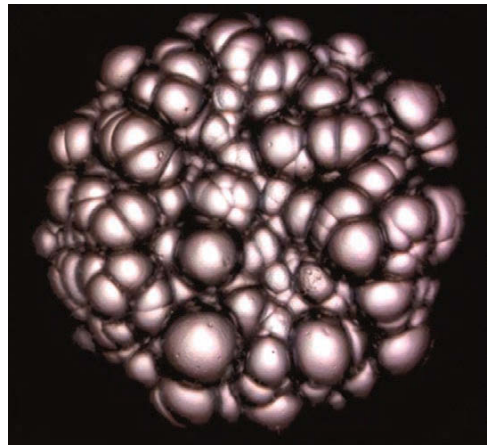
事業内容
半導体産業を支える、サポート・インダストリーとしての金属表面処理において、世界水準の技術を客先に提供している。

中国語での対応 不可能	台湾との取引で 希望する取引形態	販路拡大 受託加工	技術提携	輸出 (日本→台湾)	輸入 (台湾→日本)	その他
		○				



ヤギマイト

特殊な電解条件下で、アルマイト皮膜の最表面に厚さ1μm程の新たな層を形成させ、超耐食性を確保する技術です



粒状めつき

粒状めつき皮膜は、接点に多点接触することにより優れた通電効果を発揮するめつき技術です

表面処理

- 主要製品**
- ①アルマイト (ヤギマイト・ショウ酸・硫酸・硬質)
 - ②金めつき・ロジウムめつき
 - ③電解研磨
 - ④バフ研磨

受注形態
試作、多品種少量、中品種中量、大量生産

主要設備

設備の名称	能力	メーカー	台数	設備の名称	能力	メーカー	台数
プラズマCVD装置		サムコ	1	排水処理装置		三進製作所	2
電子部品洗浄めつきライン			1				
アルマイトライン			2				
電解研磨ライン			1				
圧力蒸気釜		楠木ボイラー	1				
バフ研磨機		水野製作所	5				
整流器		中央・三社	20				

- 加工可能範囲 (重量、大きさ、精度等)**
加工可能範囲はお打ち合わせによる
- 得意とする加工内容または受注希望内容**
- ・半導体製造装置部品への耐蝕性に優れた特殊アルマイトの施工
 - ・半導体製品検査治工具へのめつき補修
 - ・難加工品への表面処理

表面処理（メッキに関することなら何でもご連絡ください）

有限会社周南プレーティング

〒745-0802
 山口県周南市大字栗屋奈切50-48
 TEL 0834-36-1567 FAX 0834-25-1213

- 代表者 長木陽輔
- 資本金・従業員 300万円 13名
- 設立年月 平成15年9月1日
- 連絡担当者 代表取締役 長木陽輔
- 土地・建物 2,049㎡・937.2㎡
- 交通の便 JR徳山駅からタクシーで10分
徳山東ICから車で10分
- U R L <http://www.syunanplating.net/>
- E-mail s.plating.1567@leaf.ocn.ne.jp

事業内容

半導体、液晶、建設機械、食品製造装置等の部品における表面処理施工。再生アルマイトも可能
 地域性として多品種の処理を要求される事業所として20種類以上の表面処理を施工している。

従業員の内訳

役員	事務・営業 管理者	従業員		
		メッキ作業員	仕上	その他
3人	2人	6人	3人	2人

中国語での対応

不可能

台湾との取引で
希望する取引形態

販路拡大 受託加工	技術提携	輸出 (日本→台湾)	輸入 (台湾→日本)	その他
○				



各種アルマイト加工
 染色青アルマイト加工

受注形態

試作、多品種少量、中品種中量、大量生産

加工可能範囲（重量、大きさ、精度等）

重量、大きさ、精度等は打ち合わせによる。

得意とする加工内容または受注希望内容

アルミ上へのメッキを施工する事。（ブラックニッケル、ニッケル）
 金、銀メッキ等の施工は全国レベルの大型品物に対応している。
 ブラックニッケル、無電解ボロンの複合メッキ（全国的に大きいクラスにも対応している。）

主要製品

- ①各種陽極酸化処理（硬質、白、染色アルマイト）
- ②ブラックニッケル（無電解、電解）カニボロン
- ③亜鉛、黒染、電解研磨、クロムメッキ他
- ④貴金属メッキ（金、銀、は大型可能）

資格・受賞等について

電気めつき2級技能士 1人
 めつき高度熟練技能者 1人
 山口県下松市産業技術振興表彰

主要設備

設備の名称	能力	メーカー	台数	設備の名称	能力	メーカー	台数
整流器	120V 他	千代田、中央	15	純水製造装置		日本フィルター	1
クーラライナー(冷却)	10馬力	S P T	2	ショットブラスト			1
ろ過機			13	排水処理一式			一式
過電流膜厚計		ケ ッ ト	2	金属顕微鏡他測定器			一式
電磁波膜厚計		ケ ッ ト	1	各種溶接 (スポット、アーク、エンビ)			3
粗度計		ケ ッ ト	1	バフ研磨機			1
交直電圧電流計		オ キ	1	集塵機			1
ボイラー	100K 200K	三浦ボイラー	2				

確かな品質で未来につなぐ技術と信頼

株式会社光洋金属防蝕

〒744-0011
山口県下松市西豊井三谷屋1387-10
TEL 0833-41-4233 FAX 0833-41-4269

- 代表者 藤堂 都美子
- 資本金・従業員 1,000万円 23名
- 設立年月 昭和44年5月
- 連絡担当者 総務部長 清見原 和 則
- 土地・建物 1,650㎡・1,000㎡
- 交通の便 JR下松駅から車で5分、徒歩15分
山陽道徳山東ICから車で15分
- E-mail k.ko-you@alto.ocn.ne.jp
- U R L www12.ocn.ne.jp/~kouyou/
- I S O ISO14001.2004

事業内容 各種表面処理。時代のニーズに応え環境保全に取り組みながら技術向上を目指しています。

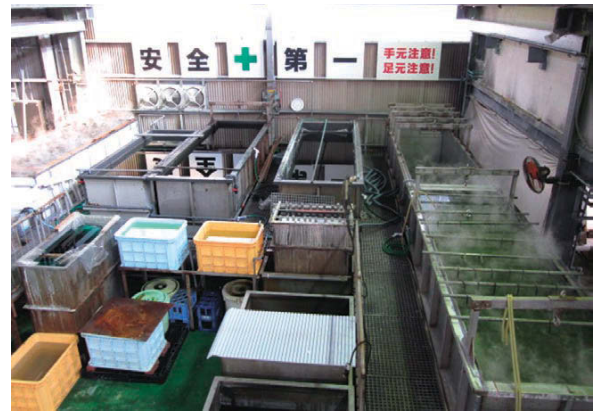
従業員の内訳

役員	事務・営業管理者	設計員		従業員				
		機械	電気	製缶板金	機械加工	組立	仕上	その他
3人	6人	人	人	人	人	人	人	17人

中国語での対応	台湾との取引で希望する取引形態	販路拡大受託加工	技術提携	輸出 (日本→台湾)	輸入 (台湾→日本)	その他
不可能		○				



デジタルマイクロスコープ顕微鏡



大型無電解ニッケルめっき装置一式

表面処理

主要製品

- ①無電解ニッケルめっき (手のひらサイズから大型サイズ迄)
- ②アルマイト
- ③亜鉛めっき
- ④黒染 他

受注形態

多品種少量

加工可能範囲 (重量、大きさ、精度等)

大型無電解ニッケル設備 (県内最大級)
3500×900×1300 2.8 t
3500×900×1000 2.8 t

主要取引先

(株)日立製作所、(株)日立ハイテクノロジーズ、アイセル(株) 他

得意とする加工内容または受注希望内容

無電解ニッケルめっき (極小サイズ～大型サイズまで)
アルマイト、亜鉛めっき他各種表面処理

主要設備

設備の名称	能力	メーカー	台数	設備の名称	能力	メーカー	台数
無電解ニッケルめっき装置			4	分析装置			1式
亜鉛めっき装置			2	オートニコライザー			3式
アルマイト装置			3	その他試験装置			1式
アルカリ着色			1				
排水処理装置			1式				
加圧蒸気釜			1				
デジタルマイクロスコープ			1式				

研磨の三和産業 = 国内屈指の研磨技術集団

三和産業株式会社

〒744-0022
山口県下松市末武下西沖680-16
TEL 0833-41-3076 FAX 0833-41-3072

- 代表者 弘中大久
- 資本金・従業員 1,800万円 90名
- 設立年月 大正7年7月
- 連絡担当者 原和信
- 土地・建物 2,217㎡・924㎡
- 交通の便 JR下松駅から車で3分、JR徳山駅から車で20分、山陽道徳山東ICから車で15分
- URL <http://www.sanwa21.co.jp>
- E-mail honsha@sanwa21.co.jp (代表)

事業内容 バフ研磨・電解研磨・電解複合研磨を活用し、半導体・医薬・食品・化学、鉄道分野まで幅広い研磨要求に対応する受託研磨専門企業。

中国語での対応 不可能	台湾との取引で 希望する取引形態	販路拡大 受託加工	技術提携	輸出 (日本→台湾)	輸入 (台湾→日本)	その他
		○	○			出張工場

表面処理



弊社研磨品ディスプレイ

主要製品

- ①電解研磨
- ②バフ研磨
- ③電解複合研磨
- ④現地出張研磨

受注形態

多品種少量、試作

加工可能範囲（重量、大きさ、精度等）

大きさ 大型タンクから指先程度の小型部品まで対応
 形状 複雑形状製品から小径パイプまで対応
 表面粗さ ナノオーダークラスの表面粗さまで対応
 表面仕上げ ヘアライン仕上げから超鏡面まで対応
 重量 10 t 未満

得意とする加工内容・材質または受注希望内容

材 質：ステンレス、アルミニウム、チタン その他金属
 研磨内容：チャンバー・熱交換器・配管・攪拌翼・鉄道車輛
 部品・半導体部品・大型タンク

主要取引先

(株)日立製作所、(株)日立ハイテクノロジーズ、トーステ(株)、
 (株)日立プラントテクノロジー、日立交通テクノロジー(株)、
 (株)トクヤマ、帝人(株)、UMGABS(株)、徳機(株)、山九(株)、新興
 プランテック(株)、新光産業(株)、アロイ(株) ※順不同



熱交換器 内面研磨品

主要設備

設備の名称	能力	メーカー	台数	設備の名称	能力	メーカー	台数
電解研磨用整流器	500A~5000A		6	ターニングローラー	Max10t		4
電解研磨用槽			15	ホイストクレーン	Max10t		6
バフ研磨ツール			50	純水器		オルガノ	8
ペーパー研磨ツール			70	クリーンルーム	クラス10000		1
レース台			2	デジタルマイクロスコープ		キーエンス	1
ベルト研磨機			1	レーザー顕微鏡		キーエンス	1
職人			23	接触式表面粗さ計		ミットヨ	2

身近かなものから工業用まで幅広い製品群

王子ゴム化成株式会社

〒747-0822
山口県防府市勝間二丁目1番6号
TEL 0835-22-3956 FAX 0835-24-0244

- 代表者 矢村 俊 幸
- 資本金・従業員 20,000万円 220名
- 設立年月 昭和32年2月
- 連絡担当者 取締役営業本部長 松尾 節也
- 土地・建物 73,100㎡・16,938㎡
- 交通の便 JR防府駅より徒歩15分
山陽自動車道防府東・西ICより車で10分
- U R L <http://www.ohji-rubber.co.jp>
- E-mail OJIHOME@ohji-rubber.co.jp
- I S O 9001取得

事業内容
ゴム・樹脂ライニング、ゴムホース、ゴムプレス成型品、ゴム・樹脂押出成型品の製造および販売

従業員の内訳

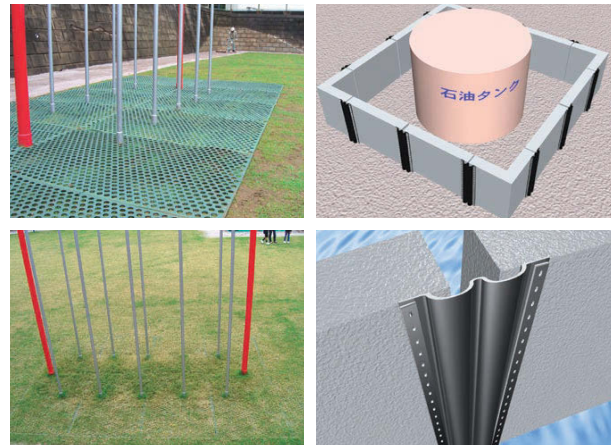
役員	事務・営業管理者	設計員		従業員				
		機械	電気	製缶板金	機械加工	組立	仕上	その他
5人	70人	人	人	人	人	人	人	150人

中国語での対応	台湾との取引で希望する取引形態	販路拡大受託加工	技術提携	輸出 (日本→台湾)	輸入 (台湾→日本)	その他
可能		○	○			



ゴムホース製品例

セラミックホース、セメント圧送用ホース、海砂採取ホース、ゴム伸縮継手



ゴムプレス製品例

ゴムマット (芝保護マット)、防油堤目地材

プラスチック成形

主要製品

ゴムプレス成型品：マット、パッキン類、駐車場衝撃吸収材
 ゴム・樹脂押出品：スポンジ、チューブ、水膨張シール材
 ゴムホース：耐摩耗ホース、耐薬品ホース、ゴム伸縮継手
 ゴム・樹脂ライニング：防食用途、耐酸タンク、スラリー配管、水処理装置

受注形態

試作、多品種少量、中品種中量、大量生産

主要設備

設備の名称	能力	メーカー	台数	設備の名称	能力	メーカー	台数
大型加硫缶	4000φ×15M		1	ゴム圧縮成型機	500~2000TON		9
UHF連続加硫装置			5	ゴムホース成型機			15
ゴム押出機	40~90mm		7				
樹脂押出機	40~90mm		9				
ゴム射出成型機	1500cc・2000cc		4				

得意とする加工内容・材質または受注希望内容

U.H.F連続加硫装置によるゴム押出成型
 金型使用によるゴムプレス成型
 ゴム・樹脂ライニング (現地施工・メンテナンス・海外物件にも対応)

資格・受賞等について

- フォークリフト運転技能講習 103人
- 床上操作式クレーン運転技能講習 35人
- 危険物取扱責任者 45人
- 玉掛技能講習 78人
- やまぎん地域企業助成基金 (2011年受賞)

山五化成工業株式会社

〒742-0301
山口県岩国市周東町祖生4463-1
TEL 0827-85-0231 FAX 0827-85-0543

- 代表者 福井 三和
- 資本金・従業員 9,000万円 53名
- 設立年月 昭和37年2月
- 連絡担当者 営業部 課長 毛利 隆雄
- 土地・建物 26,000㎡・10,140㎡
- 交通の便 JR新岩国駅より車で30分
山陽自動車道玖珂ICより車で5分
- U R L <http://www.yamagokasei.co.jp>
- E-mail Takao.Mouri@yamagokasei.co.jp
- I S O ISO9001取得済み

- 事業内容**
- 1) プラスチック製品の企画、開発設計、製造、組立加工
 - 2) プラスチック成形用原料加工
 - 3) 化学品の製造
 - 4) 前各号の製品、複製品販売

中国語での対応 不可能	台湾との取引で希望する取引形態	販路拡大受託加工	技術提携	輸出 (日本→台湾)	輸入 (台湾→日本)	その他
		○				



促進用ABS・PS樹脂製ケース



ポリカーボネイト樹脂製LED

プラスチック成形

- 主要製品**
- ① 各種異形押出製品及び樹脂パイプ製品 (建築資材・農業資材・工業用資材)
 - ② 各種塩ビコンパウンド及び複合コンパウンド (ABS・PP・オレフィン系樹脂他)
 - ③ 各種射出成型品 (電気通信部材・農機具部材・小学校教材・機能部品各種)
 - ④ 化学品委託製造 (尿素水・窒素酸化物の分解)

受注形態
大量生産

主要設備

設備の名称	能力	メーカー	台数	設備の名称	能力	メーカー	台数
押出成形機	50mmシングル-67mm2軸	東芝・池貝・IKG他	14				
射出成形機	100トン～650トン	東芝・日本製鋼所他	7				
コンパウンド生産設備	67mm2軸 押出機他	東芝 他	4				
尿素水生産設備	10トン混合器	設備一式	1				
各種試作設備	40mm押出機・ミキサー他	IKG 他					
各種検査設備	万能試験機・アイソット試験機他	島津製作所他					

- 加工可能範囲 (重量、大きさ、精度等)**
- 押出・射出部門 1ロット 200kg以上
コンパウンド部門 1ロット 1000kg以上

得意とする加工内容・素材または受注希望内容
製品の企画・開発・設計から、成形・二次加工・組立まで一貫した体制を持ち、汎用樹脂からスーパーエンブラまで幅広いプラスチック製品を様々な分野に供給しています。
材質…PPS、PC、PPE、PA、POM、PBT、ABS、PMMA、PVC、PP、PE、PET

信用・信頼・安心される製品をお届けします

株式会社クボタ製作所 美祢工場

〒759-2302
 山口県美祢市於福町下783-1
 TEL 0837-56-1150 FAX 0837-56-1151

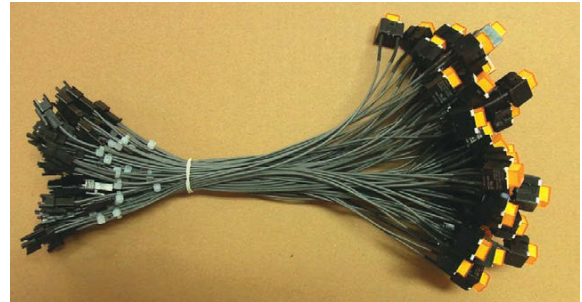
- 代表者 久保田 茂
- 資本金・従業員 1,000万円 30名
- 設立年月 昭和48年9月
- 連絡担当者 専務取締役 久保田 匡
- 土地・建物 4,758㎡・960㎡
- 交通の便 JR於福駅から車で3分
中国道美祢ICから車で15分
- E-mail masashi.kubota@kubota-mfg.co.jp

事業内容
 各種ワイヤーハーネス
 電子部品販売

中国語での対応 可能	台湾との取引で 希望する取引形態	販路拡大 受託加工	技術提携	輸出 (日本→台湾)	輸入 (台湾→日本)	その他
		○				



工場外観



加工製品例

ハーネス

主要製品

- ①住宅設備用・自動車用・産業機器用 ワイヤーハーネス
- ②家電製品用・モーター用・医療機器用 ワイヤーハーネス
- ③電源コード端末加工・半田加工・電子部品 Assy
- ④電子部品販売

受注形態

試作、多品種少量、中品種中量、大量生産

加工可能範囲（重量、大きさ、精度等）

所有設備で加工できる製品

得意とする加工内容・材質または受注希望内容

防水用ワイヤーハーネス

主要設備

設備の名称	能力	メーカー	台数	設備の名称	能力	メーカー	台数
全自動端子圧着機		J A M 他	3				
自動圧着機		J A M 他	8				
切断機		小 寺	3				
ホットマーカー		C T K	1				

更なる最先端技術への挑戦と
「高品質」「新時代」を切り拓きます。

周南クォーツ株式会社

〒745-0304
山口県周南市鹿野下大町1385-3
TEL 0834-68-3822 FAX 0834-68-3883

- 代表者 益田 進
- 資本金・従業員 1,000万円 7名
- 設立年月 平成19年9月
- 連絡担当者 代表取締役 益田 進
- URL <http://www9.ocn.ne.jp/~syunan/>

事業内容

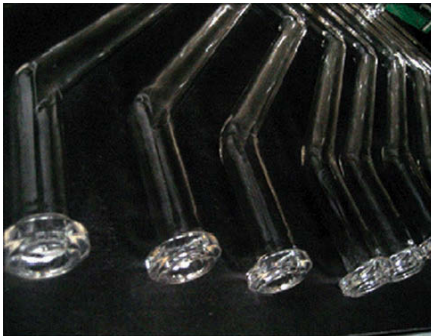
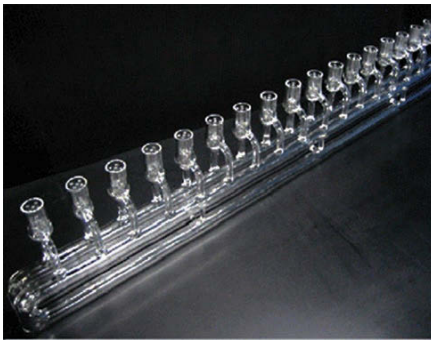
石英加工、販売ならびに輸出入

中国語での対応

不可能

台湾との取引で 希望する取引形態

販路拡大 受託加工	技術提携	輸出 (日本→台湾)	輸入 (台湾→日本)	その他
○				



主要製品

- ①半導体製造プロセス用石英製品
- ②ランプ製品
- ③照明用石英製品

主要設備

設備の名称	能力	メーカー	台数	設備の名称	能力	メーカー	台数
洗浄用ドラフトチャンバー				平盤	φ1000		
切断機				自動石英板焼き機			
中型ガラス旋盤	φ145			検査器具一式			
小型ガラス旋盤	φ21						
大型電気炉	有効寸法：1000L×800H×1500L						
乾燥機							
摺り機							

受注形態

試作、多品種少量

資格・受賞等について

石英キャリア（約20年以上） 5人

あ

(株)アクシス	1
(株)味村鉄工所	26
磯部鉄工(株)	28
(株)一村製作所	6
(株)伊東工作所	30
宇部興機(株)	9
(有)エヌエステクノ	8
王子ゴム化成(株)	51
(株)オーネックス 山口工場	46
岡本産業(株)	23

か

(株)カシワバラ・コーポレーション	17
(株)鹿野村プランテック	12
(株)カワテツ	21
(株)木原製作所	32
共美工業(株)	31
(有)協和工業	2
(株)日柳製作所	37
(株)クボタ製作所	53
(株)黒磯製作所	24
(株)光洋金属防蝕	49

さ

(株)坂本鉄工所	10
(株)サン精機	27
(株)山陽精機	38
三陽鉄工(株)	7
三和産業(株)	50

下関鍍金(株)	45
周南クオーツ(株)	54
(有)周南プレーティング	48
白井興業(株)	25
新立電機(株)	44
神和工業(株)	39
新和工業(株) 田布施工場	40
(株)伸和精工	18

た

大晃機械工業(株)	41
(株)大明工業	29
大雄工業(株)	22
中国電化工業(株)	47
(株)ティーエイシー	19
(株)テクノウェル	16
徳山興産(株) ステンレス加工工場	3
徳機(株)	13

な

(株)中村鉄工所	34
----------	----

は

日立交通テクノロジー(株)	4
日立笠戸重工業(協)	11
(株)廣政鉄工所	33
藤田鉄工(株)	35
(株)プライムゲート	42

ま

御影建設工業(株).....	14
(株)ミヤハラ.....	36
メカニカルセンター(株).....	20

や

山五化成工業(株).....	52
(株)山下工業所.....	5
山本産業(株).....	15
(株)YOODS.....	43

山口県機械関連企業ガイドブック

平成24年11月発行

発行 公益財団法人やまぐち産業振興財団 事業活動支援部

〒753-0077 山口市熊野町1番10号

TEL 083-922-9926 FAX 083-921-2013